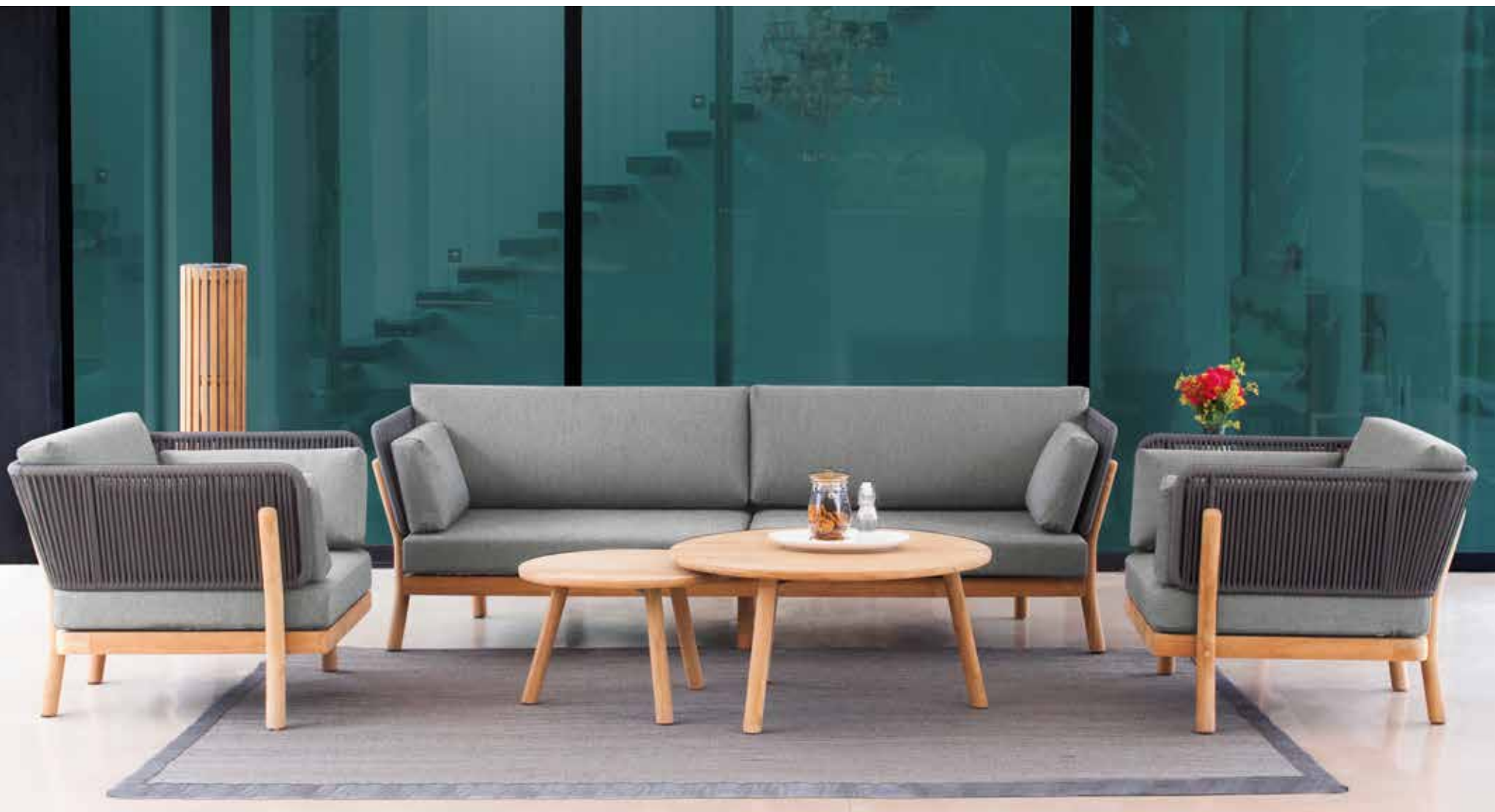
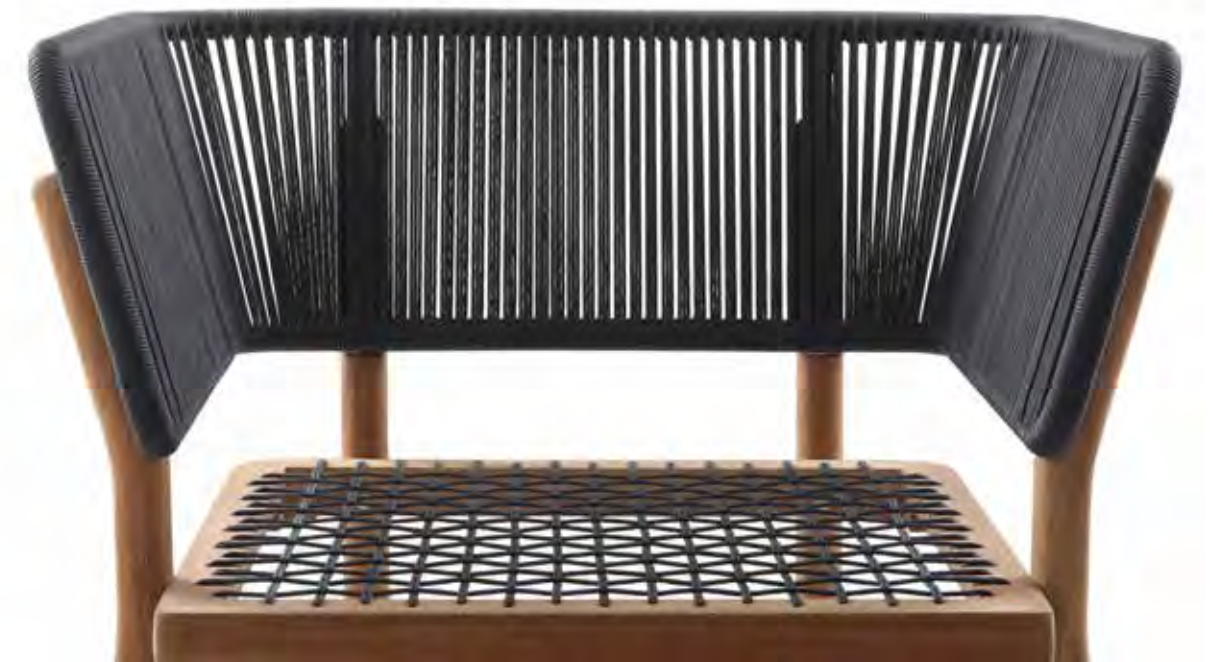


T Traditional
Teak





More than a decade ago, we laid the foundation for Traditional Teak ®. A brand born out of a question that could not be answered.

The founder of Traditional Teak ® is a cabinetmaker, he was born, raised and educated in Austria; a country where wood has been one of the most important raw materials over the centuries.

Down to the smallest detail, with great feeling and expertise Traditional Teak ® works on handmade furniture. Durable products made and perfected by hand, with great love for craftsmanship and pleasure in the beauty of nature, of which we are immensely proud.

Our goal is to distinguish ourselves in making garden furniture with an eye for traditional craftsmanship, adapted to modern times and made of natural valuable teak wood.

Our ambition is to produce beautiful garden furniture with a fair price-quality ratio that also meets the requirement of an ecologically and socially responsible forestry, made in environmentally friendly production processes. All this in cooperation with our certified partners (FSC and SVLK/V-legal) who have proven their reliability and top quality during our long-term relationship.

Our mission is to provide our customers with a natural product that offers ultimate comfort and timeless appeal, and contributes to moments of leisure and relaxation.

Kind regards

Chris and Patricia Bachmann



WHY TRADITIONAL TEAK ®

Indeed, our name says it all, we develop garden furniture with an eye for traditional craftsmanship, adapted to modern times and made of the very best teak wood. Traditional Teak designs and manufactures exclusive teak garden furniture under its own management, therefore we can personally guarantee the high quality.

We put great love for craftsmanship and the beauty of nature, into the manufacturing of each item. Traditional Teak selects the teak wood we use for our furniture with the utmost attention according to old traditions, solid pin-and-tenon joints anchored with wooden dowels complete the construction. During production we personally control the quality and pay attention to every detail.

The wood grain is what makes each piece of furniture unique; the wood feels alive, enhances the atmosphere and has a soothing effect on people.

We were able to create a beautiful range of garden furniture over the years, ranging from traditional, classic to contemporary and timeless.



Collections

Traditional Teak



10
Marcella



44
Carmen



74
Sarah



86
Sienna



104
Alexia



117
Manon



124
Theodora



138
Covers



18
Noah



46
Sofia



76
Carlos



88
Sienna
mosaic



110
Floris



118
Lilly



126
Beatrice



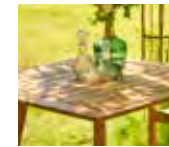
140
Maintenance



24
Neo



48
Serving
tray



78
Luna



90
Mosaic teak



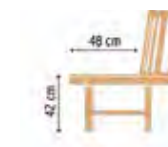
112
Leah



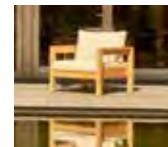
119
Diana mosaic
coffee table



128
Anna



142
Details
sizes and codes



28
Maxima
lounge



50
Grace



82
Baron



92
Victoria



114
Wilhelmina



120
Soraya



130
William



36
Maxima



54
Kate



84
Diana



102
Noor



116
Sisi



122
Alexandra



132
Cushions

Traditional Teak ®

Our most important principles, since the day we started, is to make timeless, exclusive garden furniture of the highest quality. But despite our competitive prices we make no concessions in terms of comfort, durability and sustainability. A successful blend of precision and functionality is what Traditional Teak is all about. This makes our furniture a great investment for the future.

Material



Teak heeft een natuurlijke warme uitstraling, is weerbestendig, sfeervol, duurzaam, onderhoudsvriendelijk en puur. De roestvrijstalen verbindingdelen, zoals bouten en moeren zijn bestand tegen de hoogste belasting en vormen een optimaal samenspel met het teakhout. Traditional Teak ® maakt uitsluitend gebruik van hoogwaardige materialen zoals geweven kunststof b.v. Batyline ® en voor de kussen collectie alleen de allerbeste stoffen zoals die van Sunbrella®, Agora® en Sunproof®

Teak has a warm appearance, is weatherproof, durable, low maintenance, pure and stylish. All connections are made of Stainless steel, like bolts and nuts and are resistant to the highest load, also beautiful in combination with Teak. Traditional Teak ® only use the best material available, like the Batyline ® used for the woven materials and for the cushions only the best like Sunbrella®, Agora® and Sunproof® fabric.

Teak ein Rohstoff mit Seele, hat eine natürliche warme Ausstrahlung, ist Wetterbeständig, Attraktiv, Lang lebig, leicht zu Reinigen und pur. Die Verbindungsteile aus Edelstahl, wie Scharniere, Schrauben und Muttern, halten höchsten Belastungen stand und harmonisieren optimal mit dem Teakholz. Traditional Teak ® verwendet nur hochwertige Materialien wie gewebte Kunststoffe z.B. Batyline® und für die Kissen Kollektion nur die besten Stoffe von Sunbrella®, Agora® und Sunproof®

Quality



- Volgens de oude traditie worden de latten met de hand uitgezocht en geselecteerd.
- Solide weerbestendige pen-en-gat verbindingen verankert met houten deuvels.
- Persoonlijke kwaliteitscontrole ter plaatse, gedurende de productie met oog voor detail.
- According to old traditions the slats are hand picked and selected.
- Solid mortise-and-tenon connections anchored with wooden dowels.
- We supervise the quality on sight during production in person, with attention for details.
- Nach alter Tradition werden die Latten handverlesen und die Zapfen-Loch-Verbindungen mit Holzdübel fixiert.
- Persönliche Qualitätskontrolle an Ort und Stelle während der Produktion, mit Liebe zum Detail.

Design

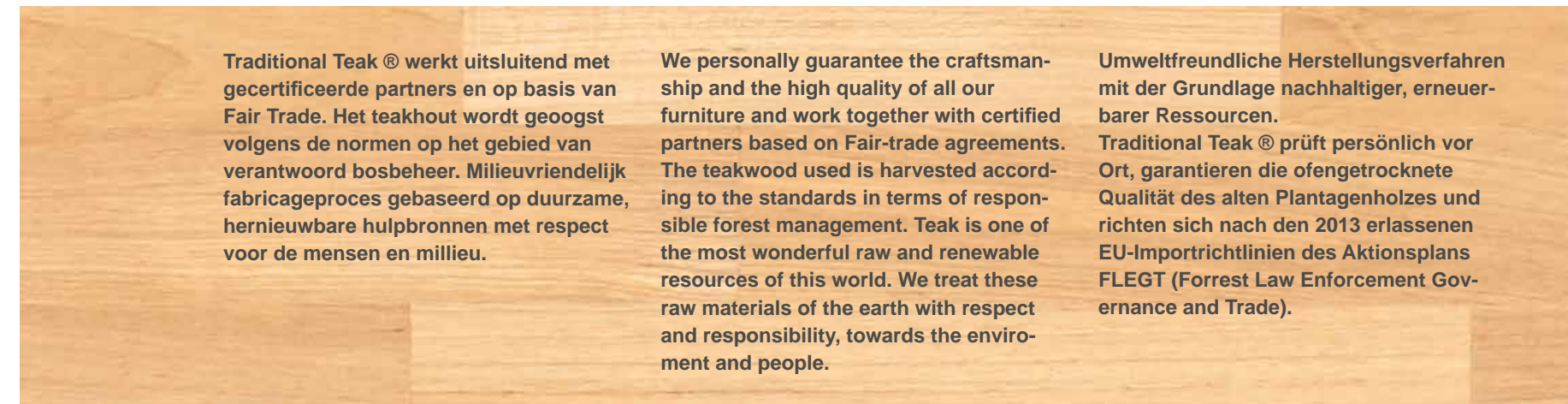


Traditional Teak ® ontwerpt en produceert exclusief buitenmeubilair in eigen beheer welke generaties lang mee gaan. Zowel onze klassieke, maar ook onze hedendaagse designs zijn esthetisch en doordacht. Het assortiment wordt voortdurend zorgvuldig verder ontwikkeld.

Traditional Teak ® designs and manufactures high quality garden furniture, which will last for generations. Designs both classic and modern are gorgeous and well considered. We're constantly developing renewing our collection.

Traditional Teak ® ontwikkelt und produziert exklusive Outdoor-Möbel im eigenen Hause die Generationen überdauern. Designe im klassischen Stil aber auch mit moderner Formensprache. Das Sortiment wird kontinuierlich und sorgsam weiterentwickelt.

Durable



Traditional Teak ® werkt uitsluitend met gecertificeerde partners en op basis van Fair Trade. Het teakhout wordt geoogst volgens de normen op het gebied van verantwoord bosbeheer. Milieuvriendelijk fabricageproces gebaseerd op duurzame, hernieuwbare hulpbronnen met respect voor de mensen en milieu.

We personally guarantee the craftsmanship and the high quality of all our furniture and work together with certified partners based on Fair-trade agreements. The teakwood used is harvested according to the standards in terms of responsible forest management. Teak is one of the most wonderful raw and renewable resources of this world. We treat these raw materials of the earth with respect and responsibility, towards the environment and people.

Umweltfreundliche Herstellungsverfahren mit der Grundlage nachhaltiger, erneuerbarer Ressourcen. Traditional Teak ® prüft persönlich vor Ort, garantieren die ofengetrocknete Qualität des alten Plantagenholzes und richten sich nach den 2013 erlassenen EU-Importrichtlinien des Aktionsplans FLEGT (Forrest Law Enforcement Governance and Trade).

MARCELLA

lounge
designed by Povl Eskildsen

De Marcella Lounge - single en modular serie, designed door Povl Eskildsen zijn een eigentijdse combinatie van aluminium met teakhout en rope, dat comfort hoog in het vaandel heeft. Het gebruik van rope op zowel de rugleuning als de zitting, zorgt voor een strakke en elegante look, zelfs zonder kussens. De Marcella lounge items worden geleverd incl. Sunproof®-olefin kussens in de kleur Ash. De lounge kussens zijn geconstrueerd met een ademende, waterkerende binnenhoes zodat regenwater niet in het schuim dringt.

A contemporary perspective on lounge design. The Marcella Lounge - singles and modular series, designed by Povl Eskildsen, is a modern-day combination of aluminum with teak and rope, where comfort is the main focus. The use of rope on both the backrest and seat creates a sleek and elegant look, even without cushions. The Marcella lounge items come with Sunproof®-olefin cushions in the color Ash and feature an inner breathable, water-resistant cover so rainwater does not penetrate the foam.

Eine zeitgemäße Form des Entspannens. Die Marcella Lounge - singles und modular Serie, designed durch Povl Eskildsen, ist eine zeitgenössische Kombination aus Aluminium mit Teakholz und Seil (Rope), bei dem Komfort an erster Stelle steht. Die Verwendung von Rope sowohl auf der Rückenlehne und Sitzfläche sorgen auch ohne Kissen für ein schlichtes und elegantes Aussehen. Die Marcella-Loungemöbel werden mit Sunproof®-Olefin-Kissen in der Farbe Ash geliefert und sind mit einer atmungsaktiven, wasserfesten Innenhülle versehen, damit kein Regenwasser in den Schaumstoff eindringen kann.



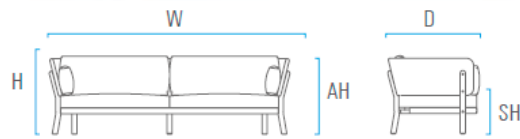
MARCELLA

lounge - singles
designed by Povl Eskildsen



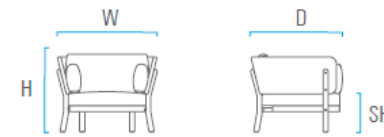
Marcella lounge 3-seater

- D - 86 cm
- W - 231 cm
- H - 72 cm
- * SH - 39 cm
- * AH - 62 cm



Marcella lounge chair

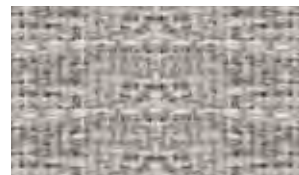
- D - 86 cm
- W - 96 cm
- H - 72 cm
- * SH - 39 cm
- * AH - 62 cm



ROPE : ANTRACITE



FABRIC USED: SUNPROOF® - ASH



- * Seat height (SH) - cushion included
- * Arm height (AH)



Marcella coffee table

- sizes Marcella coffee table:
- D - Ø 90 cm - Ø 63 cm
 - H - 45 cm - 40 cm



MARCELLA

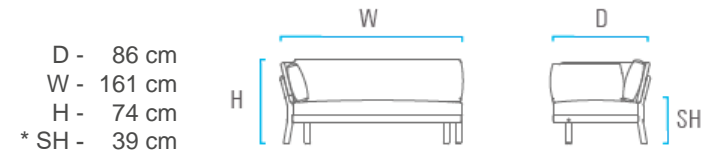
lounge - modular
designed by Povl Eskildsen



Marcella lounge - modular
arm right



Marcella lounge - modular
arm left



ROPE : ANTRACITE



FABRIC USED: SUNPROOF® - ASH



* Seat height (SH) - cushion included



Marcella lounge - modular table for corner or end

size Marcella lounge modular table:

- L - 75 cm
- W - 75 cm
- H - 25 cm

De items van de Marcella Lounge - modular maken het mogelijk de verschillende elementen afzonderlijk te combineren.

The different modules of the Marcella Lounge - modular adds the element of configurability to the design.

Die verschiedenen Elemente der Marcella Lounge - modular können individuell kombiniert werden.

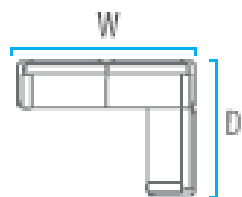
MARCELLA

lounge - modular sets
designed by Povl Eskildsen



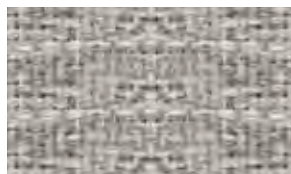
Large-A
2 x arm left / 1 x arm right

D - 247 cm
W - 321 cm
H - 72 cm
* SH - 39 cm



*SH - Seat height / cushions included
*TH - Table height

FABRIC USED: Sunproof® - ASH

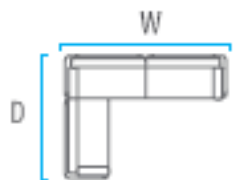


ROPE : ANTRACITE



Large-B
2 x arm right / 1 x arm left

D - 247 cm
W - 321 cm
H - 72 cm
* SH - 39 cm



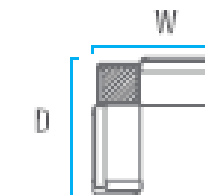
Small
A 2x arm left or B 2x arm right

D - 161 cm
W - 247 cm
H - 72 cm
* SH - 39 cm



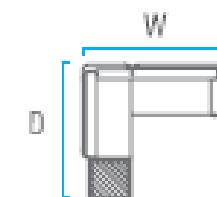
Medium - with corner table
1 x arm right / 1 x arm left / 1 corner table

D - 236 cm
W - 236 cm
H - 72 cm
* SH - 39 cm
**TH - 25 cm



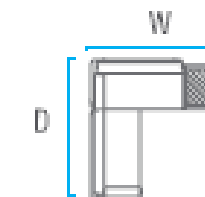
Medium-A with end table
2 x arm left / 1 end table

D - 236 cm
W - 247 cm
H - 72 cm
* SH - 39 cm
**TH - 25 cm



Medium-B with end table
2 x arm right / 1 end table

D - 247 cm
W - 236 cm
H - 72 cm
* SH - 39 cm
**TH - 25 cm



NOAH

stacking chair

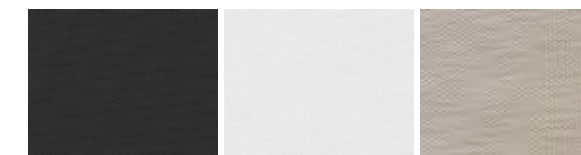


De Noah stacking chair is bijzonder licht in gewicht en stapelbaar tot 6 stoelen. Het frame voor de Batyline® bespanning is gemaakt van gepoedercoat staal.

The clean sleek contemporary lines of the Noah stacking chair make this chair an extremely elegant item. The chair is very light and can be stacked upon 6 chairs.

Der Noah stacking chair hat das Perfekt Erscheinungsbild mit selbstverständlicher Eleganz. Der Noah Stapelstuhl ist besonders leicht im Gewicht und ist bis zu 6 Stühle stapelbar.

Available color Batyline® for Noah stacking chair:



Black

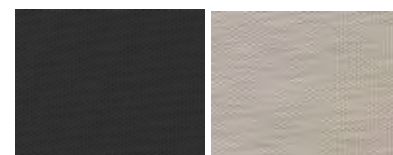
White

Taupe

NOAH lounger



Available color Batyline® for Noah lounger:



Black

Taupe

Available cushions for Noah Lounger:

cushion model: elegant - design - michelin

cushion code: CLE200 - DCL200 - CLM200

De flexibele Noah Lounger heeft vier standen waardoor u kunt liggen, achterover leunen of rechtop kunt zitten. De wielen zijn ingelaten in het hout en maken het eenvoudig om de koers van de zon te volgen. Het hoogwaardige teak frame wordt gecombineerd met een Batyline® bespanning op gepoedercoated staal in dezelfde kleur.

The flexible Noah Lounger has four positions allowing you to lay back, recline or sit upright. The wheels are countersunk into the wood and make it easy to keep track of the sun's course. The high-quality teak frame combined with the Batyline® covering on powder-coated steel in the same color is solid and puristic.

Der flexible Noah Liege kann in vier Positionen eingestellt werden zum Liegen, zum Zurücklehnen oder zum aufrechten Sitzen. Die Räder sind in das Holz eingelassen und machen es leicht, dem Lauf der Sonne zu folgen. Das hochwertige Teak-gestell kombiniert mit einem pulverbeschichteten Stahlrahmen und Batyline® Bespannung ist robust und puristisch zugleich.

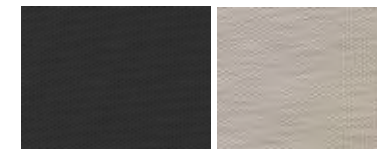


NOAH

lounge chair - footstool



Available color Batyline® for Noah lounge chair and footstool :



Black

Taupe

De elegante Noah lounge chair, met bijpassende voetenbank, heeft een Batyline® bespanning welke zich moeiteloos langs de contouren van het lichaam vormt en zorgt voor een uitermate goed zitcomfort. De Noah lounge chair en footstool zijn verkrijgbaar in de kleuren zwart en taupe.

The elegant Noah lounge chair, with matching footstool, has a Batyline® upholstery which forms itself effortlessly to the contours of the body and provides an excellent seating comfort. The Noah lounge chair and footstool are available in black and taupe.

Dieser Noah Loungesessel mit passenden Fußhocker und Batyline® Bespannung passt sich mühelos den Konturen des Körpers an und bietet einen sehr guten Sitzkomfort. Der Sessel und der Hocker Noah sind in den Farben Schwarz und Taupe erhältlich.

NEO table

De Neo table is zóveel meer dan alleen een prachtig buitenmeubel, het is een stukje natuur met een uitgesproken geschiedenis en verhaal. Van jong stekje tot boom met elke plank zijn eigen groeiringen en nerfvariaties. Er is bij deze tafel gekozen om voor de lange zijdes gebruik te maken van de natuurlijke lijnen. Elke tafel is een uniek, authentiek en een uitzonderlijk exemplaar, geen enkel tafelblad is hetzelfde.

The Neo table is so much more than just a beautiful piece of outdoor furniture, it is a piece of nature with a distinct history and story. From a young cutting to a tree, each panel has its own growth rings and grain variations. For the Neo table, the choice was made to use the natural lines for the long sides of the table. Each table is a unique, authentic and exceptional specimen, not one tabletop is identical.

Der Neo-Tisch ist viel mehr als nur ein wunderschönes Möbelstück für den Außenbereich, er ist ein Stück Natur mit einer ganz eigenen Geschichte, die vom jungen Holzschnitt bis zum Baum reicht, wobei jedes Brett seine eigenen Wachstumsringe und Maserungsunterschiede aufweist. Beim Neo-Tisch haben wir uns dafür entschieden, die natürlichen Linien zu nutzen, wodurch die Seiten naturbelassen sind. Jeder Tisch ist ein Unikat, authentisch und außergewöhnlich, keine Tischplatte gleicht der anderen.

sizes Neo tables: 220 x 100-103 cm
300 x 100-103 cm

available cover for Neo table* : TC2210
TC3010

** one cover is included with the table*



Neo table 300 x 100 cm, Noah stacking chair - black

NEO bench



Strakke simpele lijnen, stoer maar met een elegante touch zo zou je de Neo bench kunnen omschrijven. De bank is verkrijgbaar in 180 en 220 cm en met resp. 38 en 46 kg zeer robuust. De planken bestaan in de lengte richting uit één stuk en ondanks zijn robuustheid is de Neo bench heel comfortabel dankzij de achterover hellende rugleuning. De bank is ideaal om te combineren met de Neo table, maar oogt ook geweldig als los item in uw tuin.

Clean simple lines, tough but with an elegant touch that is how you could describe the Neo bench. The bench is available in 180 and 220 cm and with respectively 38 and 46 kg very robust. The longitudinal boards are made out of one piece of wood and although the bench is robust, it is very comfortable thanks to the backward sloping backrest. The bench is ideal to combine with the Neo table, but also looks great as a stand-alone item in your garden.

Klare, einfache Linien, robust, aber mit einem eleganten Touch - so könnte man die Neo-Bank beschreiben. Die Neo-Bank ist in der Länge von 180 und 220 cm erhältlich und ist mit 38 bzw. 46 kg sehr robust. Die Längsplanken bestehen aus einem Stück massiven Teak und trotz ihrer Robustheit ist die Neo-Bank dank ihrer nach hinten geneigten Rückenlehne sehr bequem. Die Bank ist ideal für die Kombination mit dem Neo-Tisch, aber auch als Einzelstück für Ihren Garten

sizes Neo bench: 180 cm
220 cm

Available cushions for Neo bench:

cushion model: maxima

cushion code: CBN180 - CBN220 - RCBN (backcushion)



Een bijzondere vorm, het beste kwaliteit teakhout, de perfecte afwerking en de individuele combinatiemogelijkheden geven u met de Maxima lounge serie de vrije hand bij het inrichten van uw tuin, terras of balkon. Van modulaire hoekbank tot loungeset met driezitsbank en stoelen, het is allemaal mogelijk! De lounge serie van Traditional Teak wordt geleverd met Sunbrella® kussens. (vraag naar de mogelijkheden bij uw dealer)

This Maxima lounge program with its simple forms, the high-end quality of teak wood, the perfect finish and the numerous possibilities to combine, will give you the freedom you need decorating your own garden, terras or balcony. We realised an extra high seating comfort because of the built-in Batyline seat frame. The lounge series of Traditional Teak comes with Sunbrella® cushions (ask your local dealer for the possibilities)

Die Innovative Lounge-Gruppe Maxima, mit der geradlinigen Formensprache ein hochwertiges Teakholzmöbel, die perfekte Verarbeitung und die individuelle Kombinationsmöglichkeiten gibt ihnen völlig freie Hand in der Gestaltung ihres Gartens, Terrasse oder Balkon. Sie genießen extra hohen Sitzkomfort durch den eingebauten Batyline Rahmen im Sitzteil. Die Lounge-Gruppe von Traditional Teak wird mit Sunbrella® Kissen geliefert (Fragen Sie Ihren Händler nach den möglichkeiten).

M AXIMA lounge



Maxima lounge - 3 seater



Maxima lounge - chair



Maxima lounge - 2 seater arm right



Maxima lounge - hocker/table



Maxima lounge - chair w/o arms



Maxima lounge - 2 seater arm left





Maxima lounge: 3 seater and hocker/table



Maxima lounge: 2- seater arm-L , chair w/o arm, 2-seater arm-L and hocker/table

MAXIMA
lounge

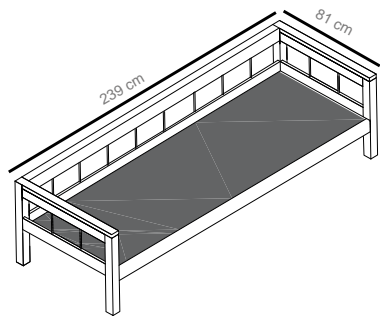
Als Solitair of in combinatie met andere elementen, uw zit- en leefomgeving is eenvoudig te veranderen door de opstelling aan te passen of een extra element toe te voegen.

as Solitair or together with other modules to design your own lounge or combine modules to create a large sofa to suit your own needs and fit for any space.

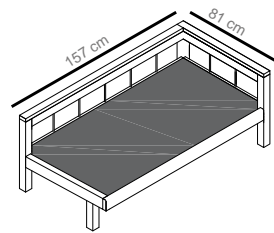
Als einzelstück oder Sie können ganz einfach Ihren Sitzplatz oder Umgebung ändern, indem Sie die Aufstellung anpassen oder ein zusätzliches Element hinzufügen.



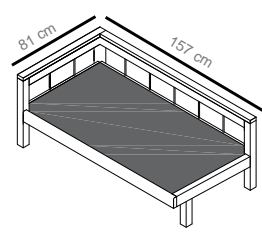
Maxima lounge: chair with arm and hocker



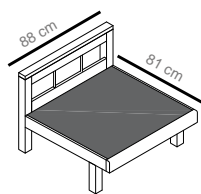
MAXIMA LOUNGE 3 SEATER



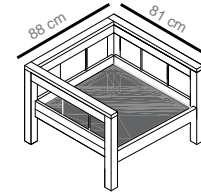
MAXIMA LOUNGE 2 SEATER ARM-L



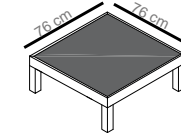
MAXIMA LOUNGE 2 SEATER ARM-R



MAXIMA LOUNGE CHAIR W/O ARM



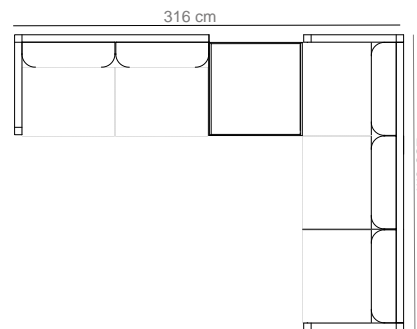
MAXIMA LOUNGE CHAIR WITH ARM



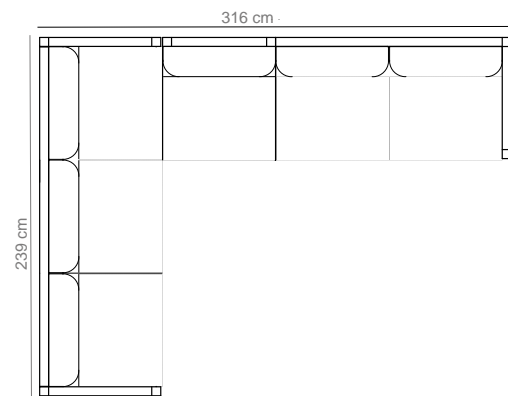
MAXIMA LOUNGE HOCKER

M AXIMA

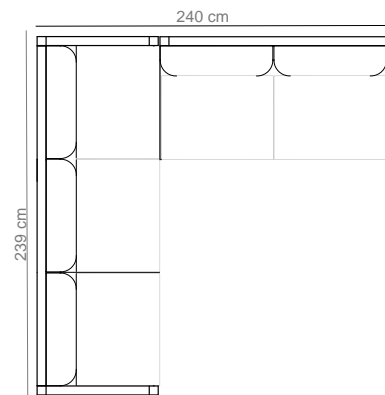
lounge sets



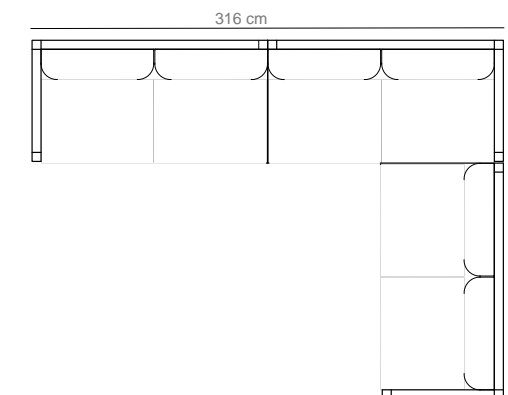
module 1: 2- seater arm-R, hocker, 3-seater



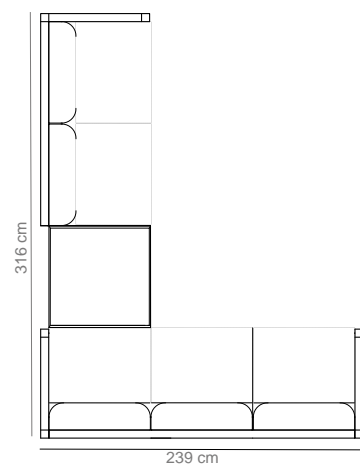
module 2: 2- seater arm-L, chair w/o arm, 3-seater



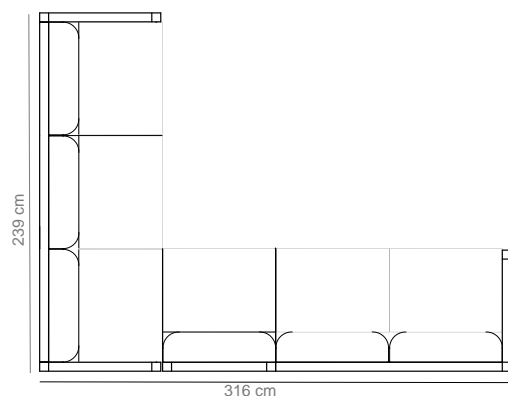
module 5: 2- seater arm-L, 3-seater



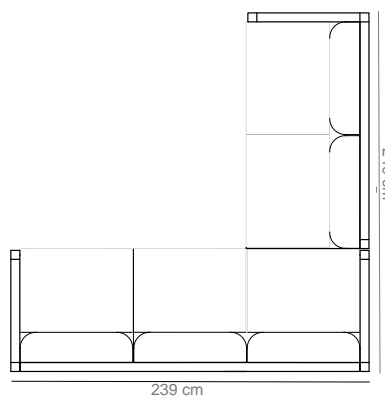
module 7: 2- seater arm-R, 2- seater arm-L, 2- seater arm-L



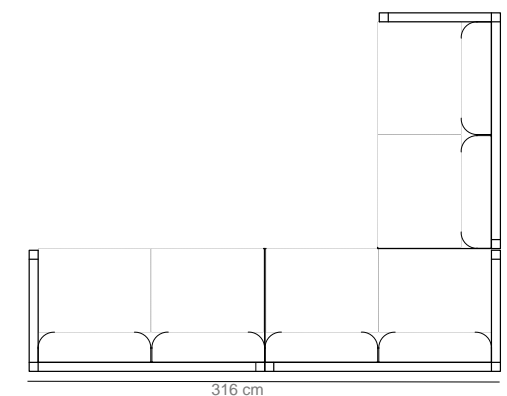
module 3: 2- seater arm-L, hocker, 3-seater



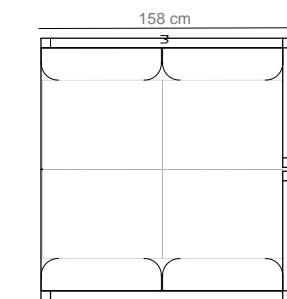
module 4: 2- seater arm-R, chair w/o arm, 3-seater



module 6: 2- seater arm-R, 3-seater



module 8: 2- seater arm-L, 2- seater arm-R, 2- seater arm-R



module 9: 2- seater arm-R, 2- seater arm-L,

MAXIMA

side and coffee table
designed by Dick Björk



Sizes Maxima side and coffee tables: small 40 x 40 cm
 large * 71 x 58 cm
 coffee * 120 x 80 cm

* Nestable

De Maxima side and coffee table zijn ontworpen door Dick Björk, geïnspireerd door de eenvoudige lijnen van La Grande Arche in Parijs. Met de Maxima Coffee table en 2 Maxima large side tables is het mogelijk om een nest van tafels te creëren. Tevens zijn de Maxima Coffee and side tables versterkt met powdercoated RVS elementen.

The Maxima side and coffee table were designed by Dick Björk, inspired by the simple lines of La Grande Arche in Paris. With the Maxima Coffee table and 2 Maxima large side tables, it's possible to create a nest of tables. Also, the Maxima Coffee and side tables are reinforced with powder-coated stainless steel elements.

Der Maxima Die Maxima Coffee- und Beistelltische wurden von Dick Björk entworfen, inspiriert von den schlichten Linien der Grande Arche in Paris. Mit dem Maxima Coffee Table und 2 Maxima Large Side Tables lässt sich ein Tischnest bilden. Außerdem sind die Maxima Coffee- und Beistelltische mit pulverbeschichteten Edelstahlelementen verstärkt.



M

AXIMA
stacking chair

Strakke lijnen, rechte hoeken en roestvrijstaal karakteriseren de Maxima stacking chair.

Straight lines, right angles and stainless steel characterize the Maxima stacking chair.

Gerade Linien, rechte Winkel und Edelstahl akzentieren den Maxima stacking chair.



Maximatable 180 x 90 cm, Maxima stacking chair



Available cushions for Maxima stacking chair:

cushion model: maxima

cushion code: CCM



MAXIMA

table and backless bench



Maxima backless bench



Maxima hocker

sizes Maxima backless bench:
 40 x 39 cm
 100 x 39 cm
 180 x 39 cm

Available cushions for Maxima backless bench:

cushion model: maxima

cushion code: CBM40 - CBM100 - CBM180

sizes Maxima tables:
 180 x 93 cm
 240 x 103 cm
 300 x 103 cm

Available covers for Maxima table:

cover code: TC1890

TC2410

TC3010

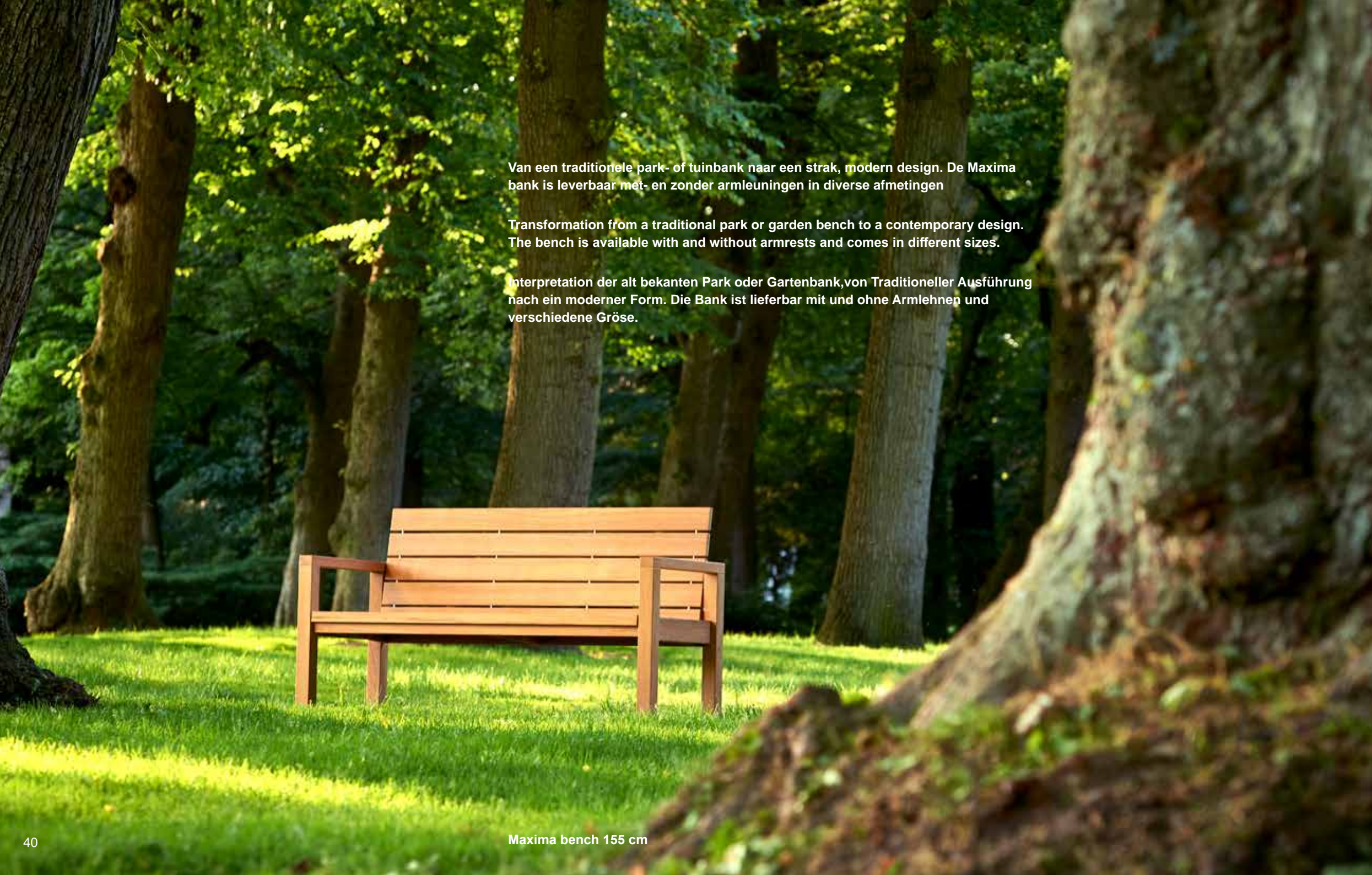
De Maxima table is een echte highlight op uw terras. De massief teakhouten tafel is verkrijgbaar in 3 afmetingen en voorzien van vier in hoogte verstelbare beschermhoeven. De Maxima backless (rugloze) bench is geschikt voor zowel binnen als buiten. De Maxima hocker kan eventueel ook als bijzettafel dienst doen.

The Maxima table is available in 3 different sizes and is equipped with four in height adjustable gliders. The Maxima table looks beautiful everywhere. The Maxima backless bench is suitable for both in- and outdoor. The matching hocker can also be used as a side table.

Der Massivholz Tisch Maxima ist ein echtes Highlight auf ihrer Terrasse, lieferbar in 3 Größen und mit vier in höheverstellbaren Bodengleitern. Die Maxima backless bench ist gleichermaßen für drinnen wie draußen geeignet. Der beipassende Hocker kann auch als Beistelltisch dienen.



Maxima table 300 x 103, Maxima backless bench 100 cm, Maxima stacking chair



Van een traditionele park- of tuinbank naar een strak, modern design. De Maxima bank is leverbaar met- en zonder armleuningen in diverse afmetingen

Transformation from a traditional park or garden bench to a contemporary design. The bench is available with and without armrests and comes in different sizes.

Interpretation der alt bekannten Park oder Gartenbank, von Traditioneller Ausführung nach ein moderner Form. Die Bank ist lieferbar mit und ohne Armlehnen und verschiedene Größe.



Maxima bench 155 cm

M AXIMA bench



Maxima bench

Available cushions for Maximabench:

cushion model: maxima

Bench / cushion code:

155 cm : CM155

180 cm : CM180

215 cm : CM215

Available cushions for Maximabench:

cushion model: maxima

Bench without arms / cushion code:

155 cm : ACM155 - 2ACM155

180 cm : ACM180 - 2ACM180

215 cm : ACM215 - 2ACM215



Maxima bench without arms

sizes Maxima bench (with and without arms) :

155 cm - 180 cm - 215 cm

M

AXIMA
corner bench



Maxima corner bench

Sizes Maxima benches to combine with the corner bench

(with and without arms) :

155 cm - 180 cm - 215 cm

Available cushions for Maxima corner bench:

cushion model: maxima

Bench / cushion code:

155 cm : ACM155 - 2ACM155

180 cm : ACM180 - 2ACM180

215 cm : ACM215 - 2ACM215

De Maxima corner bench past op alle afmetingen van de Maxima bank, (met- of zonder armleuning) waardoor u een perfecte hoekbank kunt creëren.

The bench is available with and without armrests. The Maxima corner bench fits all sizes Maxima benches (with or without arms), allow you to make numerous variations of a cornerbench.

Die Maxima corner bench passt auf alle Längen von den Maxima Bänken (mit oder ohne armlehnen), so dass verschiedene Kombinationen Eckbänken machbar sind.



CARMEN

round table
designed by Povl Eskildsen



Het ontwerp van de Carmen table met zijn unieke tafelpoten biedt ongehinderde beenruimte aan alle zijden van deze ronde tafel. De plaatsing van de poten zorgt voor de elegante en evenwichtige uitstraling van de Carmen table. Dankzij de vloeiende vormen kan de tafel moeiteloos worden gecombineerd met elke stoel uit de collectie van Traditional Teak.

The design of the Carmen table with its unique table legs provides unobstructed legroom on all sides of this round table. The placement of the legs ensures the elegant and well-balanced look of the Carmen table. Thanks to its smooth forms, the table can be effortlessly combined with any chair from the Traditional Teak collection.

Das Design des Tisches Carmen mit den zurückversetzten Beinen ermöglicht einen ungehinderten Zugang zu allen Seiten der runden Tischplatte. Die Positionierung der Beine verleiht dem Carmen-Tisch ein elegantes und ausgewogenes Aussehen. Dank seiner übergangslosen Formen lässt sich der Tisch mühelos mit jedem Stuhl aus der Traditional Teak Kollektion kombinieren.



sizes Carmen tables: Ø 132 cm
 Ø 150 cm

Available covers for Carmen table:
cover code: TCR130
 TCR150

SOFIA table

De klassieke uitstraling van het tafelblad bepaalt het tijdloze design van de Sofia folding table, deze is volledig inklapbaar en blijft na inklappen zelfstandig staan.

The classic look of the table top defines its timeless design. All Sofia tables are fully foldable and remain stand alone after folding.

Die klassische Optik der Tischplatte bestimmt das zeitlose Design des Klapptisches Sofia. Dieser stabile Tisch ist vollständig zusammenklappbar und bleibt nach dem Zusammenklappen selbstständig stehen.



Sizes Sofia folding tables:
120 x 80 cm
110 x 70 cm
80 x 80 cm
70 x 70 cm
Ø 90 cm

Serving tray

designed by Dick Björk



Met een knipoog naar het klassieke teakhouten buitenmeubilair brengen wij de Serving tray small en large met een bijpassend dienbladstandaard. Een licht en modern ontwerp met een klassieke inslag.

With a tip of the hat to classic teak outdoor furniture, we bring you the Serving tray small and large with a matching tray stand. A light and modern design with a classic touch.

In Anspielung auf die klassischen Teakholzmöbel für den Außenbereich präsentieren wir Ihnen den Butler's (Serving)Tray klein und groß mit einem passenden Butler's Tray ständer. Ein leichtes und modernes Design mit klassischem Touch.

sizes Serving tray: Small: 45 cm x 30 cm
Large: 61 cm x 45 cm

De Serving tray stand fits both sizes





Grace table 240 x 100 cm, Grace stacking chair, cushion: CCN



G RACE

stacking chair

De Grace stacking chair heeft een hoogwaardige afwerking en is zeer comfortabel dankzij zijn brede zitting en de licht gebogen rugleuning - perfect voor talloze uren buiten. Het bijpassende zitkussen verhoogt het comfort van de teakhouten stapelstoel nog verder.

Due to its wide seat and slightly curved backrest and it's high quality finish, the Grace stacking chair is very comfortable, made for countless hours outdoors. The matching seat cushions further enhance the comfort of this beautiful teak stacking chair.

Der Stapelstuhl Grace ist hochwertig verarbeitet und dank der breiten Sitzfläche und der leicht gebogenen Rückenlehne sehr bequem - perfekt für unzählige Stunden im Freien. Das passende Sitzkissen erhöht den Komfort des Teak-Stapelstuhls zusätzlich.



Grace table 240 x 100 cm, Grace stacking chair

Available cushions for Grace stacking chair
 cushion model: maxima
 cushion code : CCN

G RACE table

Uniek ontwerp, rechte lijnen, massief houten tafel

A unique design, straight lines, massive tabel

Einzigartiges Design, geradlinig sehr stabiler Tisch.



sizes Grace tables: 240 x 103 cm
300 x 103 cm

Available covers for Grace table:

cover code: TC2410
TC3010





KATE

lazy lounge chair
and footstool

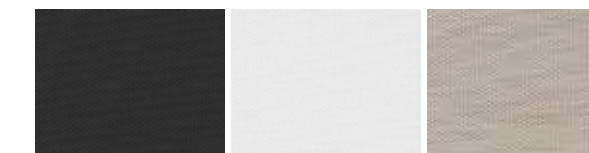


De Kate Lazy lounge chair, gemaakt van een materiaalmix van slijtvast Textilene® en weerbestendig teakhout, overtuigt door zijn moderne uitstraling en hoogwaardige afwerking. De licht achterover hellende zitting en de bijpassende footstool zorgen voor een aangenaam comfort.

The combination of solid teakwood and strong Textilene® fabric, give the Kate lazy lounge chair a modern, contemporary look. The slightly reclined seat and matching footstool ensure a pleasant level of seating comfort.

Der Kate Lazy lounge chair im Materialmix aus strapazierfähigem Textilene®-Gewebe und witterungsbeständigem Teakholz überzeugt durch sein modernes Aussehen und hochwertige Verarbeitung.

Available color Textilene® for Kate lazy lounge chair and footstool :



Black

White

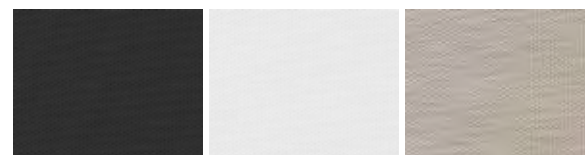
Taupe

KATE

stacking chair



Available color Textilene® for Kate stacking chair:



Black

White

Taupe

Heldere lijnen en een moderne mix van materialen kenmerken de Kate stacking chair. De rugleuning van deze stapelbare stoel is licht naar achteren gekanteld en net als de zitting bekleed met het polyesterweefsel Textilene®, dat niet alleen optisch maar ook functioneel overtuigt en aanzienlijk bijdraagt tot het zitcomfort van de stoel.

Clear lines and a modern mix of materials characterize the Kate stacking chair. The back of this stacking chair is tilted back slightly and, like the seat, is covered with the polyester fabric Textilene®, which is not only visually but also functionally convincing and contributes significantly to the chair's seating comfort.

Klare Linien und ein moderner Materialmix kennzeichnen den stapelbaren Gartenstuhl Kate und ermöglichen, diesen vielseitig zu kombinieren. Die Rückenlehne des stapelbaren Gartenstuhls ist leicht nach hinten geneigt und wie die Sitzfläche mit dem Polyestergewebe Textilene® bespannt, das nicht nur optisch, sondern auch funktional überzeugt und maßgeblich zum Sitzkomfort des stapelbaren Gartenstuhls beiträgt.



Kate stacking chair Taupe, Luna table 217 x 90 cm

De Kate bank, designed by Traditional Teak®, heeft een stevig teakhouten frame gecombineerd met een Textilene® zit en rug gedeelte. De bank combineert stijl en functionaliteit, is comfortabel en licht van gewicht.

The Kate bench, designed by Traditional Teak®, is a bench with a solid teakwood frame combined with a Textilene® seat and back. The Kate bench combines style and functionality, is very comfortable and lightweight.

Die von Traditional Teak® konzipierte Bank Kate, ist eine Gartenbank mit stabilem Teakholzrahmen, kombiniert mit Sitz- und Rückenteil aus Textilene®. Diese Bank vereint Stil und Funktionalität, ist bequem und sehr Leicht im Gewicht.

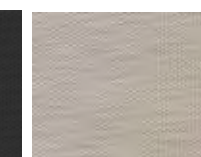
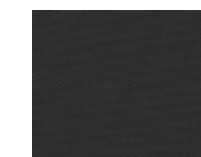


KATE
bench



size Kate bench: 150 cm

Available color Textilene® for Kate bench



Black

Taupe

KATE deckchair

Available cushions for Kate deckchair:

cushion model: elegant - design - michelin

cushion code: CDE185 - DCD185 - DCM185

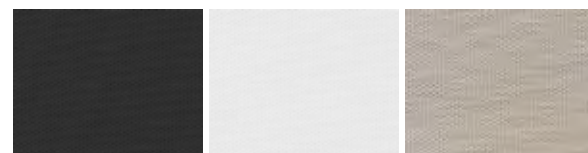
wheels are optional

wheels code: 8.99.30.10.00

Neckrol is optional

neckrol code:	black	8.99.01.2.27
	white	8.99.01.2.28
	taupe	8.99.01.2.29

Available color textilene ® for Kate deckchair:



Black

White

Taupe



cushion: CDE185



cushion: DCD185



cushion: CDM185

De teakhouten deckchair Kate stelt normen op het gebied van flexibiliteit en overtuigt door het hoogste comfort: de rugleuning kan in vier standen worden versteld en de voetsteun kan worden ingeklapt of worden verwijderd. Met slechts 13 kg is de Kate deckchair een lichtgewicht en, vooral als u kiest voor de optionele wielen, makkelijk te verplaatsen.

The teak deckchair Kate sets standards in flexibility and impresses with the highest comfort: the backrest can be adjusted to four positions and the footrest can be folded down or removed. With only 13 kg, the Kate deckchair is a lightweight and, especially if you choose the optional wheels, easy to move around.

Der Teak-Deckchair Kate setzt Maßstäbe in Sachen Flexibilität und besticht durch höchsten Komfort: Die Rückenlehne lässt sich in vier Positionen verstellen und die Fußstütze kann umgeklappt oder abgenommen werden. Mit nur 13 kg ist der Deckchair ein echtes Leichtgewicht, so dass er problemlos transportiert werden kann, vor allem wenn Sie sich für die zusätzlich erhältlichen Räder entscheiden.



Kate deckchair, Kate Neckrol black (optional)

KATE

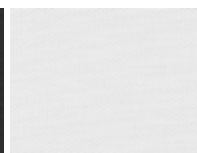
director chair



Available color Textilene ® for Kate director chair:



Black



White



Taupe

Gebaseerd op de klassieke regisseursstoel, overtuigt de Kate director chair op het balkon, het terras of in de tuin. De combinatie van de resistente polyesterweefsel textilene ® en het hoogwaardige teakhout maakt de Kate director chair ideaal voor gebruik outdoor, maar kan uiteraard ook prima indoor.

Based on the classic director chair, this Kate version convinces on the balcony, patio or in the garden. The combination of the resistant polyester fabric textilene ® and the high-quality teak wood makes the Kate director chair ideal for outdoor use. However, it can also be used for indoor use.

Dem klassischen Regiestuhl nachempfunden, überzeugt der Kate director chair auf dem Balkon, der Terrasse oder im Garten. Durch die Kombination des widerstandsfähigen Polyestergewebe und dem hochwertigem Teakholz ist der Kate director chair hervorragend für den Outdoor-Bereich geeignet. Er kann aber ebenso im Wohnzimmer oder als Ergänzung im Essbereich eingesetzt werden.



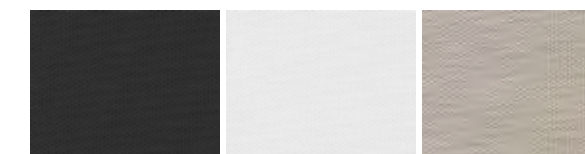


Deze makkelijk te transporteren, licht gewicht relax chair is verstelbaar in 4 comfortabele zitposities. De Kate relax chair wordt geleverd met een verstelbaar nekkussen.

This lightweight and durable chair folds up flat for true portability. The chair is adjustable in 4 different positions for ultimate relaxation. The chair comes with an adjustable neck cushion.

Für den ganz besonderen Relax Moment, am Strand oder einfach im Garten. Leicht im Gewicht in 4 Stufen einstellbar, einfach zusammen zu falten und mit zu nehmen. Der Relax chair hat ein verstellbares Nackenkissen.

Available color Textilene ® for Kate relax chair:



Black

White

Taupe

KATE

recliner and
footstool



Kate Neckrol is optional

Kate neckrol code:	black	8.99.01.2.27
	white	8.99.01.2.28
	taupe	8.99.01.2.29

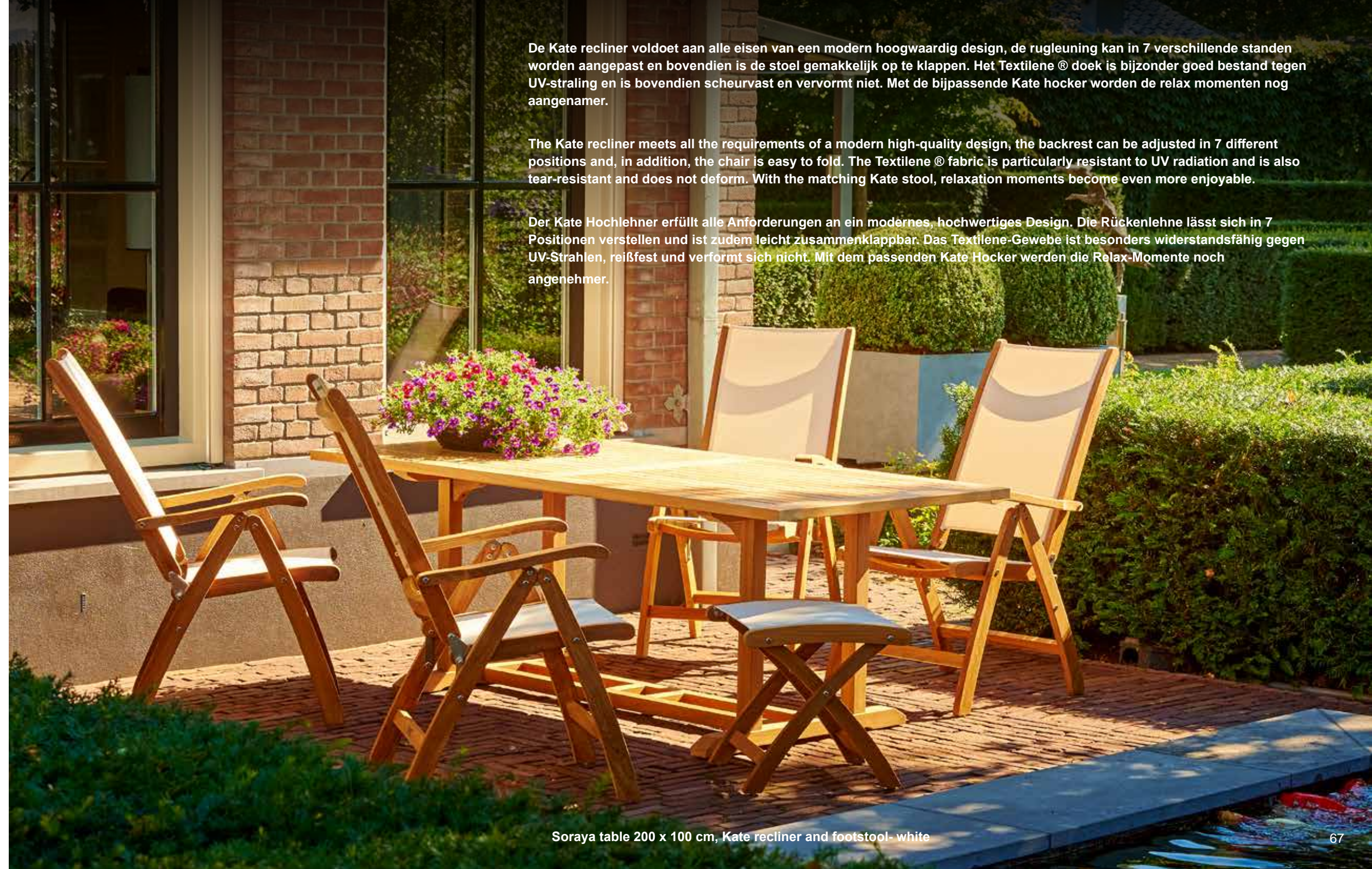
Available color Textilene ® for Kate recliner and footstool



Available cushions for Kate recliner:

cushion model: elegant - design - michelin

cushion code: CRM123 - CR123 - CRE123



De Kate recliner voldoet aan alle eisen van een modern hoogwaardig design, de rugleuning kan in 7 verschillende standen worden aangepast en bovendien is de stoel gemakkelijk op te klappen. Het Textilene ® doek is bijzonder goed bestand tegen UV-straling en is bovendien scheurvast en vervormt niet. Met de bijpassende Kate hocker worden de relax momenten nog aangener.

The Kate recliner meets all the requirements of a modern high-quality design, the backrest can be adjusted in 7 different positions and, in addition, the chair is easy to fold. The Textilene ® fabric is particularly resistant to UV radiation and is also tear-resistant and does not deform. With the matching Kate stool, relaxation moments become even more enjoyable.

Der Kate Hochlehner erfüllt alle Anforderungen an ein modernes, hochwertiges Design. Die Rückenlehne lässt sich in 7 Positionen verstellen und ist zudem leicht zusammenklappbar. Das Textilene-Gewebe ist besonders widerstandsfähig gegen UV-Strahlen, reißfest und verformt sich nicht. Mit dem passenden Kate Hocker werden die Relax-Momente noch angenehmer.

Soraya table 200 x 100 cm, Kate recliner and footstool- white

KATE

folding chair

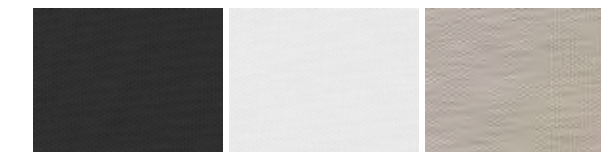


Door het roestvrijstalen beslag en dankzij het geringe gewicht kunt u de klapstoel snel en gemakkelijk op vouwen. De Kate folding chair blijft ingeklapt zelfstandig staan en is dus ruimtebesparend op te bergen.

Stainless steel fittings and light weight ensure the chair is easy to fold by lifting the seat. When folded, the chair can stand on its own in an upright position.

Beschläge aus Edelstahl und das leichte Gewicht sorgen dafür, dass Sie den Klapstuhl schnell und einfach zusammenklappen und transportieren können.

Available color Textilene ® for Kate folding chair:



Black

White

Taupe

Available cushion for Kate foldingchair:

cushion model: elegant

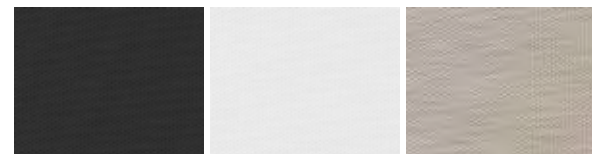
cushion code: CFE47 - CFE47-double

KATE

folding armchair



Available color Textilene ® for Kate folding armchair:



Black

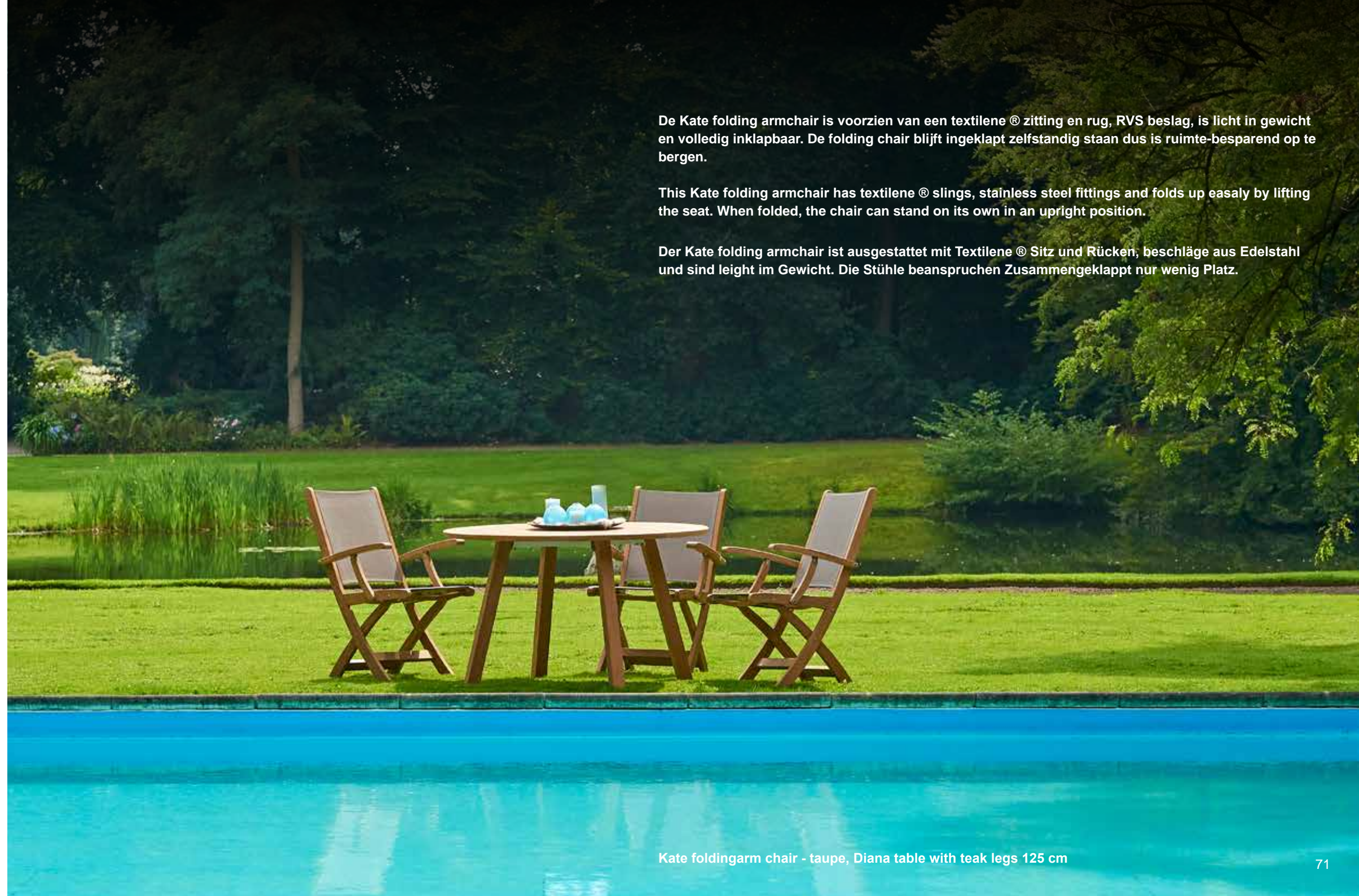
White

Taupe

Available cushion for Kate folding armchair:

cushion model: elegant

cushion code: CFE47 - CFE47-double



De Kate folding armchair is voorzien van een textilene ® zitting en rug, RVS beslag, is licht in gewicht en volledig inklapbaar. De folding chair blijft ingeklapt zelfstandig staan dus is ruimte-besparend op te bergen.

This Kate folding armchair has textilene ® slings, stainless steel fittings and folds up easily by lifting the seat. When folded, the chair can stand on its own in an upright position.

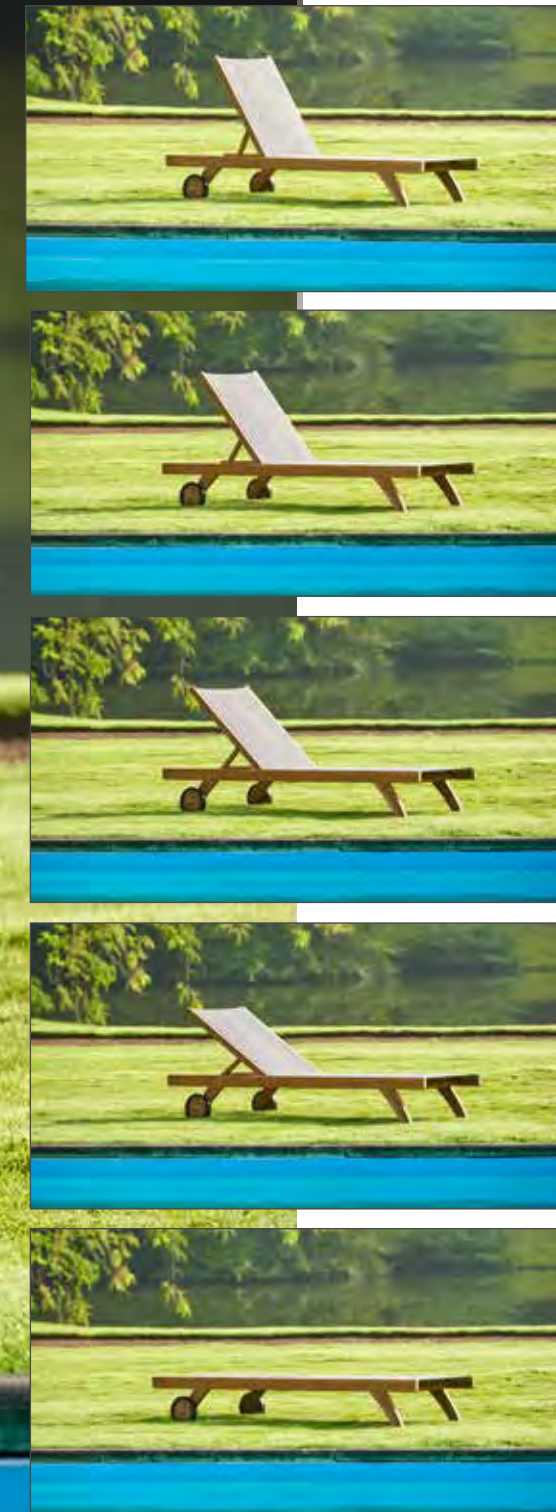
Der Kate folding armchair ist ausgestattet mit Textilene ® Sitz und Rücken, beschläge aus Edelstahl und sind leicht im Gewicht. Die Stühle beanspruchen Zusammengeklappt nur wenig Platz.

Kate foldingarm chair - taupe, Diana table with teak legs 125 cm

Geniet van uitzonderlijk comfortabele momenten in de Kate lounger, met een verstelbare rugleuning maakt de Kate lounger het mogelijk dat u heerlijk kunt ontspannen in de zon, welke positie u ook kiest. Het ligvlak is gemaakt van Textilene®, wat zorgt voor een bijzonder zacht en aangenaam lig- en zitcomfort. Textilene® is bovendien scheurvast, vervormt niet na verloop van tijd en kan gemakkelijk worden schoongemaakt, zodat u lang plezier zult hebben van deze lounger.

Enjoy exceptionally comfortable moments in the Kate lounger, the adjustable backrest of the Kate lounger allows you to relax in the sun, whichever position you choose. The surface is made of Textilene®, which provides a particularly soft and pleasant comfort. Textilene® is tear-resistant, does not deform over time and can be easily cleaned, so you will enjoy this lounger for a very long time.

Genießen Sie außergewöhnlich komfortable Momente in der Kate-Liege. Die verstellbare Rückenlehne der Kate-Liege ermöglicht es Ihnen, sich in jeder beliebigen Position in der Sonne zu entspannen. Die Liegefläche ist aus Textilene® gefertigt, das für einen besonders weichen und angenehmen Liege- und Sitzkomfort sorgt. Textilene® ist außerdem reißfest, verformt sich nicht mit der Zeit und lässt sich leicht reinigen, so dass Sie lange Freude an dieser Liege haben werden.



KATE
lounger

Available cushions for Kate lounger

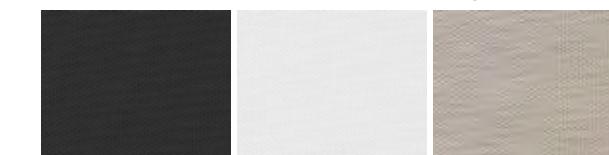
cushion model: elegant - design - michelin

cushion code: CLM200 - CLE200 - DCL200

Kate neckrol is optional

Kate neckrol code :
 black 8.99.01.2.27
 white 8.99.01.2.28
 taupe 8.99.01.2.29

Available color Textilene® for Kate lounger:



Black

White

Taupe



size Sarah bench: 155 cm - 185 cm

Available cushions for Sarah bench:

cushion model: elegant

cushion code: CBE150 - CBE180



De Sarah bank is een klassiek ontwerp, een typische Engelse tuinbank. De zitting, die licht naar achteren helt, zorgt voor een optimaal zitcomfort. De ruglatten gaan zonder overgang met een beproefde pen- en gatverbinding elegant over in de dwarsbalk.

The Sarah bench is a real classic design, a typical English garden bench. The backslats go (without transition), with a proven mortise and tenon joint elegantly over in the crossbar.

Die klassische Gartenbank Sarah gilt als die typische englische Gartenbank. Gemacht aus hochwertigem Teakholz mit einem geradlinig gestaltetem Rückenelement. Die Leisten des Rückens gehen elegant und sanft mit altbewährten Zapfenverbindungen über in die Querstreben.



CARLOS

stacking chair



De Carlos stacking chair is een stoel met een klassiek ontwerp, licht in gewicht en zit bijzonder comfortabel.

An unique classic design which due to subtly curved back for extra comfort, brings ergonomics to the garden.

Sein schwungvolles Design, die leicht nach hinten geneigte Sitzfläche und die beiden Armlehnen ermöglichen ein sehr komfortables Sitzgefühl.

Available cushions for Carlos stackingchair :

cushion model: maxima

cushion code: CCN

LUNA

table
and backless bench / sidetable

sizes Luna tables: 90 x 90 cm
120 x 120 cm
217 x 90 cm

Available covers for Luna table:

cover code: TC9090
TC2190

sizes Luna backless benches: 90 x 38 cm
202 x 38 cm

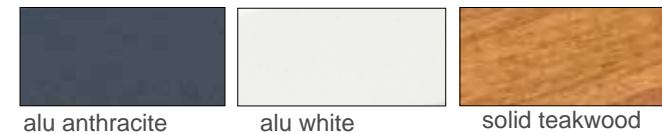
size Luna Side table: 50 x 50 cm

Available cushions for Luna backless bench:

cushion model: maxima

cushion code: CBL90 and CBL202

Legs for Luna table available in:



Het tafelblad van de Luna tafel bestaat uit dicht bij elkaar geplaatste teakhouten latten en wordt ondersteund door vier licht uitlopende tafelpoten. U heeft de keuze uit een modernere uitstraling met spannend contrast te geven door het teak tafelblad te combineren met aluminium tafelpoten in wit of antracite of te kiezen voor een warme, natuurlijk uitstraling met de teakhouten tafelpoten.

The table top of the Luna table consists of closely spaced teak slats and is supported by four slightly flared table legs. You can choose to give the table a more modern look, exciting contrast by combining the teak table top with aluminum legs in white or anthracite or choose a warm, natural look with the teak legs.

Die Tischplatte des Gartentisches Luna besteht aus eng aneinandergereihten Teakholz-Latten und wird von vier leicht ausgestellten Tischbeinen getragen - wahlweise aus massivem Teakholz, weißem oder anthrazitfarbenem Aluminium. Gerade das Zusammenspiel aus Holz und Alu verleiht dem Gartentisch Luna eine moderne Optik und bildet einen spannenden Kontrast. Aber auch Ton in Ton überzeugt der Gartentisch aus Teakholz mit deutlich sichtbarer Maserung und fügt sich harmonisch in die natürliche Umgebung ein.



Luna table 217 x 90 cm, Luna backless bench 90 and 202 cm



LUNA
lounger



cushion: CLE200



cushion: CDE200



cushion: CLM200

Verfijnd vakmanschap, puristisch design en voorzien van wielen zodat u de Luna lounger makkelijk kan verplaatsen.

Refined craftsmanship, purist design and featuring wheels for easy relocation of the Luna lounger. Veredelde Handwerkskunst,

Puristisches Design, handlich und leicht zu positionieren die Luna Sonnenliege mit Räder.

Available cushions for Luna lounger:

cushion model: elegant - design - michelin

cushion code: CLE200 - DCL200 - CLM200

BARON

bench



size Baron bench: 180 cm

Available cushions for Baron bench:

cushion model: elegant

cushion code: CBE180



De Baron bank, een imposant en stijlvol voorbeeld van echt vakmanschap. De ultieme parkbank met een lengte van 180 cm. Het bijpassende kussen is in diverse Sunbrella® stoffen leverbaar (CBE180)

The Baron bench, an impressive and stylish example of real craftsmanship. The ultimate park bench is available in 180 cm. The matching cushion is available in different Sunbrella® fabrics (CBE180)

Die Baron Bank ist wahre Handwerkskunst mit zeitlosem Design, kombiniert mit Stil und Langlebigkeit. Ideal für die Aufstellung in großen Gärten oder an öffentlichen Einrichtungen. Verführbar in der Länge 180 cm. Das passende Kissen ist ebenfalls verfügbar in verschiedenen Sunbrella® Muster (CBE180)

De moderne ronde Diana tafel is verkrijgbaar in 3 afmetingen en wordt ondersteund door vier schuin geplaatste tafelpoten, waarbij u de keuze heeft uit massief teakhouten tafelpoten voor een warme natuurlijke uitstraling of aluminium tafelpoten in de kleur antraciet of wit voor een modern contrast met het teakhout.

The modern round Diana table comes in 3 sizes and is supported by four angled table legs, where you have a choice of either solid teak for a warm natural look or aluminum legs in the color anthracite or white for a contemporary contrast to the teakwood.

Der moderne runde Tisch Diana ist in 3 Größen erhältlich und wird von vier schräg ausgestellten Tischbeinen aus massivem Teakholz getragen. Außerdem sind die Tischbeine in Aluminium Anthrazit oder Aluminium Weiß erhältlich, die einen modernen Kontrast zum Teakholz bilden.



D IANA

round table

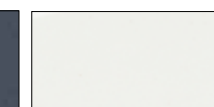


sizes Diana table: Ø 95 cm
 Ø 125 cm
 Ø 145 cm

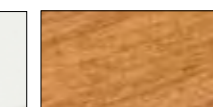
Legs for Luna Table available in:



alu anthracite



alu white



solid teakwood

Available covers for Diana table:

Cover code: TCR100
 TCR130
 TCR150

SIENNA

beachchair &
footstool



Available cushion for Sienna beachchair:
cushion model: sienna
cushion code: SBC

De individuele teakhouten latten van de Sienna Adirondack stoel, welke gezamenlijk de zitting en rugleuning vormen, zijn geprofileerd volgens de contouren van het lichaam en geven hierdoor de Sienna een maximaal zitcomfort. Brede armleuningen ondersteunen dit comfort en kunnen als plaats dienen voor uw persoonlijk spullen.

The individual teak slats of the Sienna Adirondack chair, collectively forming the seat and back, are profiled according to the contours of the body, providing maximum seating comfort. Wide armrests support this comfort and can serve as a space for your personal belongings.

Die einzelnen Teakholz-Lamellen des Adirondack Stuhl Sienna, aus denen sich die Sitz- und Rückenfläche zusammensetzen, sind nach den Körperlinien geformt und bieten höchsten Komfort. Breite Armlehnen unterstützen zusätzlich den Sitzkomfort und dienen zudem als Ablage für persönliche Gegenstände, ein spannendes Buch, das Smartphone oder die Sonnenbrille.



Sienna beachchair, cushion: SBC

De populaire Sienna beach chair (Adirondack) is ook verkrijgbaar in een mosaic-teak uitvoering (pg 90). Milieubewust, duurzaam en een "uitstekende prijs-kwaliteitverhouding". De elegante lijnen van de Sienna beachchair zorgen voor extra comfort in combinatie met een bijpassend kussen, welke optioneel verkrijgbaar is in verschillende Sunbrella® designs.

The popular Sienna beachchair (Adirondack) is also available in a mosaic teak version (pg. 90). Environmentally conscious, durable and "excellent value for money". The elegant lines of the Sienna beachchair provide extra comfort when combined with a matching cushion, which is available in various Sunbrella® designs.

Der beliebte Sienna beachchair (Adirondack) ist auch in einer mosaic-teak Version erhältlich (pg 90). Umweltbewusst, Langlebigkeit und "ein ausgezeichnetes Preis-Leistungsverhältnis". Die elegante Linienführung der Möbel sorgt für besonderen Komfort mit den passenden Kissen, die optional in verschiedenen Sunbrella®-Kissendesigns erhältlich sind.



Sienna Beachchair and footstool



Available cushion for Sienna beachchair:
cushion model: sienna
cushion code: SBC

SIENNA

mosaic
beachchair &
footstool



MOSAIC Teak

Zorgvuldig geselecteerde blokjes A-kwaliteit teak die op ambachtelijke wijze worden verwerkt waardoor het unieke silhouet van **mosaic-teak** wordt gecreëerd, dit met oog voor detail en liefde voor de natuur.

Een innovatieve combinatie uit blokjes geselecteerd teakhout, machinaal bewerkt en met hoogwaardige, watervast en vullende polyurethaan houtlijm, dus supersterk, dit alles in overeenstemming met de reeds bekende kwaliteitsnormen van Traditional Teak.

Wij zijn ervan overtuigd dat goed doordachte, met respect voor mens en natuur, geproduceerde producten een lang leven mooi zijn in uw tuin of op uw terras.

The furniture is manufactured using little pieces of the best quality Teak wood and advanced machinery in sync with our well-known Traditional Teak high quality standards.

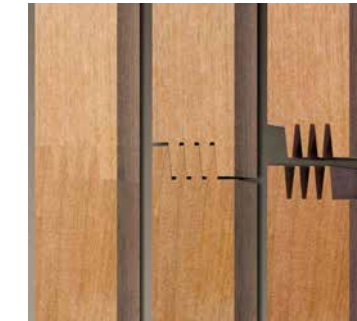
These qualities, combined with its exceptionally beautiful colour and structure has given teakwood the name, 'the aristocrat of all wood'. **Mosaic-teak** furniture is an environmentally friendly option, which will last a lifetime and often remains in families for generations.

A successful blend of precision, functionality and quality is what makes our furniture a great investment for the future.

Ausgewählte kurze Stücke Teakholz in meisterlicher Verarbeitung mit einer einzigartigen Formgebung als Ergebnis, großer Liebe zum Handwerk und Freude an der Schönheit der Natur.

Eine innovative Kombination aus umweltbewussten, erlesenen kleinen Stücke Teakholz, maschinell bearbeitet und mit Qualitäts-Leim für den Yacht- und Schiffbau verklebt, alles in Übereinstimmung mit unseren bekannten Qualitätsstandards.

Wir sind der Überzeugung dass gut konzipierte, nachhaltige Produkte ein langlebiges Outdoor-Möbel garantieren. Bewusst Denken & Handeln für Mensch und die Umwelt.



mosaic-teak is PUUR NATUUR
mosaic-teak is MILIEU BEWUST
mosaic-teak is ECHT HANDWERK
mosaic-teak is GEMAAKT VAN A-KWALITEIT TEAK HOUT
mosaic-teak is EXTREEM DUURZAAM
mosaic-teak is TIJDLOOS DESIGN
mosaic-teak UITSTEKENDE PRIJS-KWALITEIT VERHOUDING

mosaic-teak is PUR NATURE
mosaic-teak is ENVIRONMENT FRIENDLY
mosaic-teak is CRAFTSMANSHIP
mosaic-teak is EXQUISITE A-GRADE TEAKWOOD
mosaic-teak is EXTREMELY DURABLE
mosaic-teak is GREAT VALUE FOR YOUR MONEY
mosaic-teak is A TIMELESS DESIGN

mosaic-teak ist PUR NATUR
mosaic-teak ist UMWELTBEWUSST
mosaic-teak ist ECHTES HANDWERK
mosaic-teak ist ERLESENES TEAK HOLZ
mosaic-teak ist EXTREM LANGLEBIG
mosaic-teak ist ZEITLOSES DESIGN
mosaic-teak - AUSGEZEICHNETES PREIS - LEISTUNGS-VERHÄLTNIS



De Victoria recliner heeft een in 7 standen verstelbare rug, is volledig opvouwbaar en daardoor handig op te bergen. Door het gebruik van RVS beslag krijgt deze recliner een modernere uitstraling.

The Victoria recliner has a backrest which is adjustable in 7 different positions, the chair is foldable and therefore easy to store. The recliner has a more modern look due to stainless steel fittings.

Dieser elegante recliner aus Teak hat eine Rücklehne welche in 7 positionen verstellbar ist. Alle Beschläge sind aus Edelstahl für ein leichtgängiges Klappen und eine lange Lebensdauer. Der Victoria recliner ist komplett zusammenklappbar, und so leicht zu verstauen.

VICTORIA
recliner



Available cushion for Victoria recliner:

cushion model: elegant - michelin

cushion code: CRE123 - CRM123

Zowel de Victoria folding chair als de folding armchair hebben een handzaam formaat, zijn licht in gewicht, opvouwbaar en blijven ingeklapt zelfstandig staan. De rugleuning geeft comfortabele steun in de rug en bovendien is de zitting ergonomisch gevormd voor een beter comfort.

The Victoria folding chair and folding armchair are distinguished by its simple, solid design and traditional woodworking techniques. The chairs are one of the most functional chairs because of their convenient size, light weight and easy folding up system, they can be used in many different locations in your garden.

Durch die handliche Größe und das geringe Gewicht können die Klappbaren Victoria folding chair und folding armchair an vielen Orten verwendet werden. Darüber hinaus bleiben die Klapstühle im gefalteten Zustand selbständig stehen. Die Rückenlehne des klassischen Teakstuhls reichen bis zur Schulter und stützen so angenehm den Rücken, die Sitzfläche ist ergonomisch geformt.



Theodora table 150 x 90 cm, Victoria folding armchair



Victoria folding arm chair



Victoria folding chair

Available cushion for Victoria folding and folding armchair:

cushion model: elegant

cushion code: CFE47 -

CFE47-double (folding armchair)

VICTORIA
folding and
folding arm chair



Theodora table 90 x 90 cm, Victoria folding chair



Noor table 320 x 100 cm, Victoria stacking chair, cushions: CCE50

VICTORIA

stacking chair



De Victoria stacking chair is al jaren populair, een stijlvolle verschijning met elegant en vloeiend vormgegeven rug en zitting, voor een perfect zitcomfort.

The Victoria stacking chair has been popular for many years, an traditional model with elegant and smooth shaped seat and back, for a perfect seating comfort.

Der Victoria stacking chair ist seit Jahren beliebt, ein elegant aussehender Stapelstuhl mit ergonomisch modelliertem Sitz und Rücken, elegant und komfortable für den perfekten Sitzkomfort.

Available cushion for Victoria stacking chair:

cushion model: elegant

cushion code: CCE50



Door het prachtige design, de golvende armleningen en de ergonomisch gevormde rug- en zitgedeelte is de Victoria bench een blijvende schoonheid.

It's beautiful design, the waving armrests and ergonomically shaped backrest and seat make the Victoria bench a lasting beauty.

Die elegante und anmutige Victoria bench aus Teak, verbreitet ländische Idylle und erhält dauerhaft ihre Schönheit.

VICTORIA
bench



sizes Victoria bench: 125 - 155 - 185 - 215

Available cushion for Victoria bench:

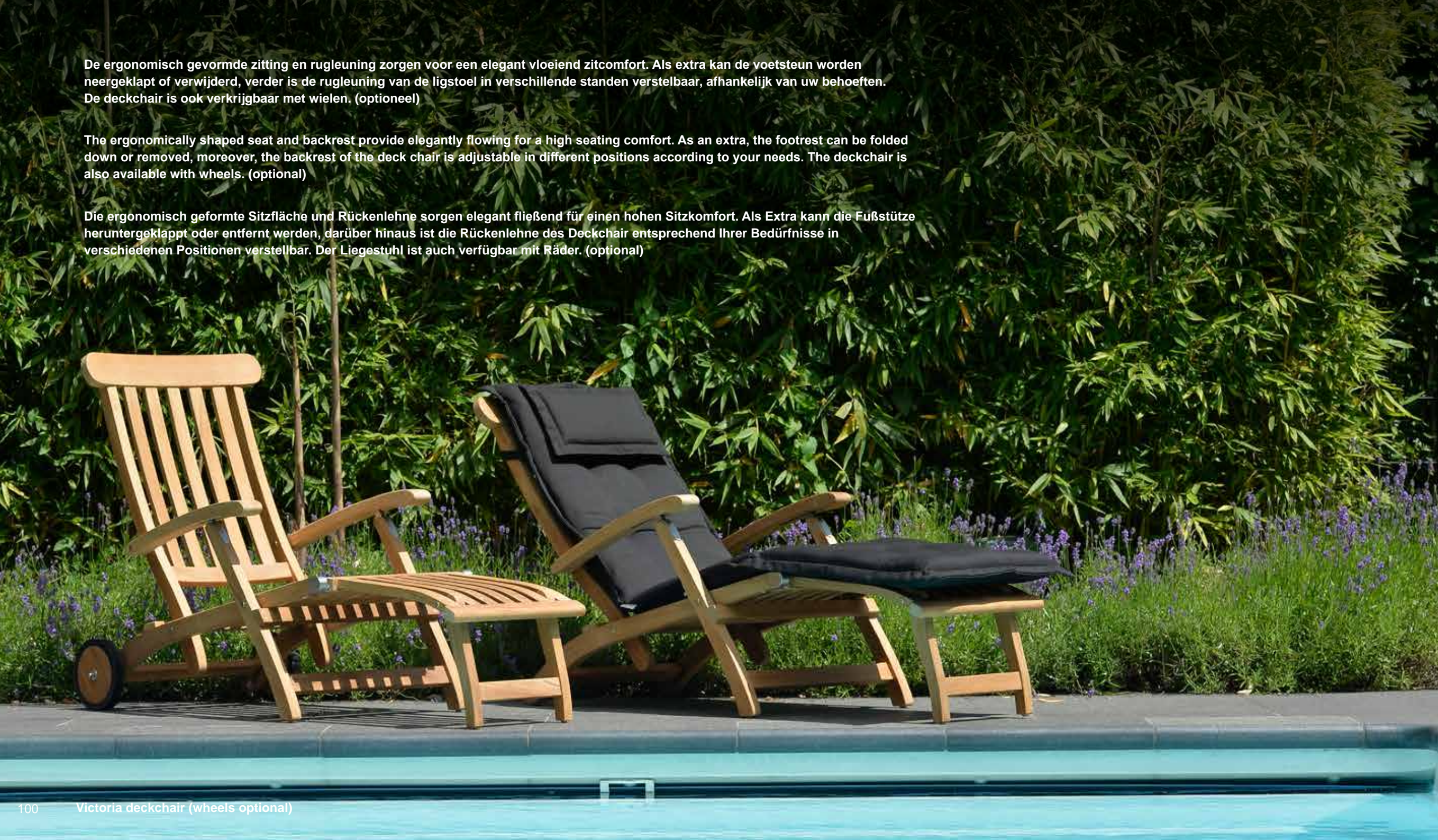
cushion model: elegant

cushion code: CBE120 - CBE150 - CBE180 - CBE215

De ergonomisch gevormde zitting en rugleuning zorgen voor een elegant vloeiend zitcomfort. Als extra kan de voetsteun worden neergeklapt of verwijderd, verder is de rugleuning van de ligstoel in verschillende standen verstelbaar, afhankelijk van uw behoeften. De deckchair is ook verkrijgbaar met wielen. (optioneel)

The ergonomically shaped seat and backrest provide elegantly flowing for a high seating comfort. As an extra, the footrest can be folded down or removed, moreover, the backrest of the deck chair is adjustable in different positions according to your needs. The deckchair is also available with wheels. (optional)

Die ergonomisch geformte Sitzfläche und Rückenlehne sorgen elegant fließend für einen hohen Sitzkomfort. Als Extra kann die Fußstütze heruntergeklappt oder entfernt werden, darüber hinaus ist die Rückenlehne des Deckchair entsprechend Ihrer Bedürfnisse in verschiedenen Positionen verstelbar. Der Liegestuhl ist auch verfügbar mit Räder. (optional)



cushion: CDE185



cushion: DCD185



cushion: CDM185

VICTORIA
deckchair

Available cushions for Victoria deckchair:

cushion model: elegant - design - michelin

cushion code: CDE185 - DCD185 - DCM185

Wheels are optional

Wheels code: 8.99.30.10.00

N

oor
table



sizes Noor table : 240 x 100 cm
320 x 100 cm

Available covers for Noor table:
Cover code: TC2410
TC3210

De 320 cm Noor table is de langste tafel in onze collectie, maar is ook leverbaar in een 240 cm uitvoering. In de tafel zijn RVS onderdelen in de massieve constructie verwerkt, dit zorgt ervoor dat de tafel zijn originele vorm behoudt.

The 320 cm Noor table is the longest table in our collection. The table is also available in 240 cm length. It is a very solid table, an ingenious construction prevents sagging.

Der 320 cm lange Noor Tisch ist der größte in unserer Kollektion. Beim sehr soliden Noor Tisch sind wartungsfreie Edelstahlteile aufwändig in das massive Teakholz eingearbeitet dies hält den Tisch zuverlässig in Form.

Deze comfortabele stoel is in 7 standen verstelbaar, volledig opvouwbaar en daardoor handig op te bergen. Door het gebruik van RVS beslag krijgt deze recliner een moderne uitstraling.

This comfortable chair has a adjustable back (7 positions), is foldable and therefore easy to store. The recliner has a more modern look due to stainless steel fittings.

Dieser elegante Hochlehner hat eine verstellbare Rücklehne (7 positionen), ist komplett zusammenklappbar, und so leicht zu verstauen. Die Beschläge sind aus Edelstahl für ein leicht gängiges Klappen und eine lange Lebensdauer.



Alexia recliner - CRE123 cushion

ALEXIA
recliner



Available cushions for Alexia recliner:

cushion model: elegant - michelin

cushion code: CRE123 - CRM123



De golvende vormen van de Alexia folding armchair zijn een garantie voor extra zitcomfort. De lichtgewicht stoel is volledig opklapbaar en blijft ingeklapt zelfstandig staan.

The undulating shapes of Alexia folding armchair are a guarantee for extra comfort. The lightweight chair is fully foldable and stands independently when folded.

Die Wellenform des Sitzes beim Alexia folding armchair ist die Garantie für zusätzlichen Komfort. Der Aufklappbare Sessel bleibt zusammengeklappt selbstständig stehen.

Available cushions for Alexia folding chair:

cushion model: elegant

cushion code: CFE47 - CFE47 double

A LEXIA
folding armchair



ALEXIA

folding table



sizes Alexia table: 70 x 70 cm
80 x 80 cm
110 x 70 cm
130 x 74 cm

De Alexia folding table is een veelzijdige, praktische, stabiele en eenvoudig op te klappen tafel. De tafel is in 4 maten verkrijgbaar en is in de tuin, maar ook op kleine balkons en terrassen een stijlvolle blikvanger.

The Alexia folding table is practical, stable and easy to fold, and will stand independently when folded. The table is available in 4 sizes and will be a stylish eye-catcher.

Der Gartentisch Alexia vereint edles Design und hochwertiges Teakholz zu einem praktischen Klappptisch, der nicht nur im Garten, sondern auch auf kleinen Balkonen und Terrassen ein stilvoller Blickfang ist. Der Tisch ist in 4 Größen erhältlich.

FLORIS table



size Floris table: 91 x 91 cm
152 x 91 cm
213 x 91 cm

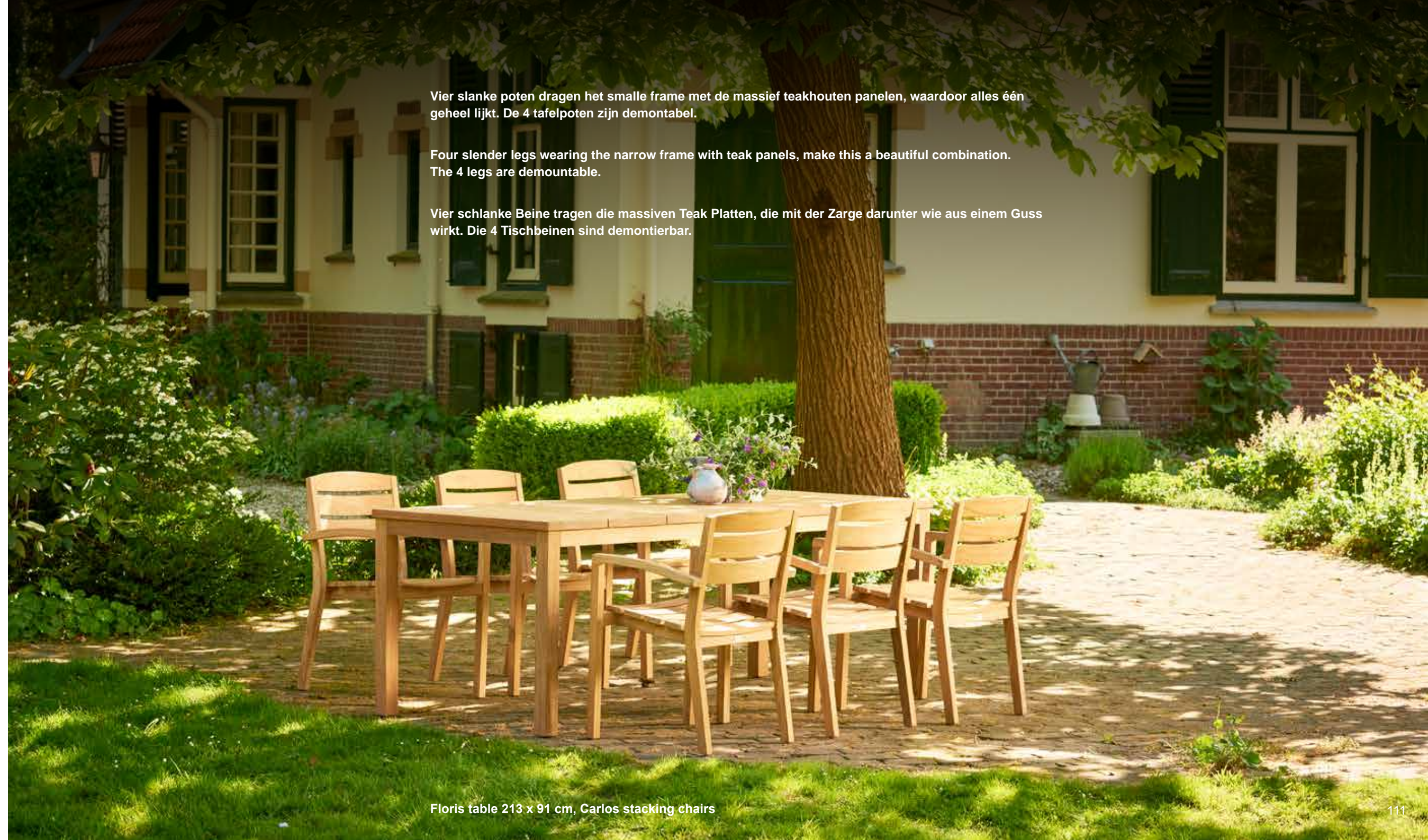
Available covers for Floris table:

Cover code: TC9090
TC1590
TC2190

Vier slanke poten dragen het smalle frame met de massief teakhouten panelen, waardoor alles één geheel lijkt. De 4 tafelpoten zijn demontabel.

Four slender legs wearing the narrow frame with teak panels, make this a beautiful combination. The 4 legs are demountable.

Vier schlanke Beine tragen die massiven Teak Platten, die mit der Zarge darunter wie aus einem Guss wirkt. Die 4 Tischbeinen sind demontierbar.



Floris table 213 x 91 cm, Carlos stacking chairs

De Leah lounger is een zeer compleet ligbed. Deze lounger is voorzien van een verstelbaar rug- en voetgedeelte, een uitschuiftafel (aan 2-kanten), wielen en opklapbare armleuningen.

The Leah lounger is equipped with an adjustable back and footrest, an extendable table (on 2 sides), wheels and 2 folding armrests.

Der Leah lounger ist eine sehr komplette Liege. Diese Liege hat eine verstellbare Rückenlehne und Beinstütze, Schiebetisch (für 2 Seiten), Räder und klappbare Armlehnen.



LEAH
lounger



cushion: CLE200

Available cushions for Leah lounger:

cushion model: elegant - design - michelin

cushion code: CLE200 - DCL200 - CLM200

WILHELMINA bench

De klassieke vormen en elegante golven van deze bank maken de Wilhelmina Lutyens bench een blikvanger in elke tuin. Deze originele, exclusieve Wilhelmina Lutyens bank is leverbaar in 200 cm.

The classic shapes and elegant waves of this exclusive bench make Wilhelmina Lutyens bench an eyecatcher in any garden. This original exclusive bench is available in 200 cm.

Die klassischen eleganten Formen dieser exklusiven Gartenbank sind ein Blickfänger in jedem Garten. Diese Originale und exklusiven Wilhelmina Lutyens bench ist lieferbar in 200 cm.



SISI

side table



Waarin een kleine tafel groot kan zijn: overal inzetbaar, multifunctioneel, lichtgewicht en gemakkelijk op te bergen.

How a small table can make a big contribution: can be used anywhere, multifunctional, lightweight and easy to store.

Wie ein kleiner Tisch groß sein kann: überall einsetzbar, bequem, leicht und multifunktional.



sizes Sisi table: 40 x 40 cm
50 x 50 cm

MANON

table



Deze moderne Manon tables zijn verkrijgbaar in 5 verschillende maten en gemaakt van massief A-kwaliteit teakhout. Deze multifunctionele bijzettafeltjes kunnen, dankzij het strakke design, op vele manieren worden gecombineerd in de tuin, op het terras maar zeker ook binnenshuis.

These modern Manon tables come in 5 sizes and is made of the finest A-grade Teakwood. These multifunctional side tables can be combined in many ways in the garden, on the terrace but certainly also in one's home.

Diese modernen Manon Beistelltische sind verfügbar in 5 verschiedene Abmessungen. Der Manon Beistelltisch eignet sich ebenso ganzjährig für den Indoor Bereich, beispielsweise als Ablage für Zeitschriften neben dem Sofa im Wohnzimmerbereich oder als Nachttisch neben dem Bett. Durch das schlichte Design lässt sich der Tisch vielfältig kombinieren.

sizes Manon tables:

Ø 35 -	37,5 cm height
Ø 40 -	40,5 cm height
Ø 45 -	43,5 cm height
Ø 70 -	46 cm height
Elips 100 x 70 -	36,5 cm height

LILLY

side table



Deze multifunctionele, lichtgewicht tafels zijn volledig inklapbaar en zowel in een vierkante als ronde vorm verkrijgbaar.

This multifunctional fully foldable sidetable is in a square and a round shape available.

Dieser multifunktionale klappbare Bei-stelltisch ist sowohl in quadratischer als auch in runder Form Verfügbar.

sizes Lilly table : 52 x 52 cm
Ø 62 cm



DIANA

mosaic
coffee table

De Diana **mosaic-teak** (pg 90) side- en coffee table met afgeschuinde poten is gemaakt uit A-kwaliteit teakhout, ambachtelijk verwerkt en verkrijgbaar in 2 verschillende afmetingen en hoogtes.

Diana **mosaic-teak** (pg 90) side- and coffee table with beveled legs are made from A-quality teakwood and available in 2 sizes and heights with solid teak legs.

Der Diana **mosaic-teak** (pg 90) side- und coffee table mit abgeschrägten Beinen sind gemacht aus A-Qualität Teakholz, handgefertigt und verfügbar in 2 abmessungen.

sizes Diana side/coffee table: Ø 50 cm
Ø 80 cm



SORAYA table



Soraya table 200 x 100 cm, Victoria stacking chair, cushions: CC50



Deze massieve familietafel is ruim, solide en geënt op een authentiek stuk vakmanschap.

This massive family table is very spacious, solid and crafted on an authentic piece of craftsmanship.

Mit einem Tischplattenmaß von 200 x 100 cm verfügt der Gartentisch über genug Platz, um Tisch-dekoration und Geschirr perfekt in Szene zu setzen.

size Soraya table: 200 x 100 cm

Available cover for Soraya table:

Cover code: TC2010



Deze tijdloze Alexandra deckchair is gemaakt van hoogwaardig teakhout en afgewerkt met roestvrijstaal beslag, deze materiaalmix zorgt voor een lange levensduur en een moderne uitstraling. De rugleuning is verstelbaar in verschillende comfortabele posities, terwijl de armleuningen voor extra comfort zorgen. Het opvouwen van de deckchair gaat snel en gemakkelijk. Als extra kan de voetensteun worden neergeklapt of verwijderd. De deckchair is leverbaar met en zonder wielen (optioneel)

The Alexandra deckchair is made of high quality teak with stainless steel hardware, this material mix ensures longevity and a modern look. The backrest is adjustable to several comfortable positions, while the armrests provide extra comfort. Folding the deckchair is quick and easy. As an extra, the footrest can be folded down or removed. The deckchair is available with or without wheels.(optional)

Der zeitlose Deck chair Alexandra ist aus hochwertigem Teakholz gefertigt und mit Edelstahlbeschlägen abgearbeitet. Die Rückenlehne ist in verschiedene bequeme Positionen verstellbar, während die Armlehnen zusätzlichen Komfort bieten. Das Zusammenklappen der Liege ist schnell und einfach. Als Extra kann die Fußstütze heruntergeklappt oder abgenommen werden. Der Alexandra deckchair ist mit oder ohne Räder verfügbar. (optional)

A LEXANDRA
deckchair



Available cushions for Alexandra deckchair:
cushion model: elegant - design - michelin
cushion code: CDE185 - DCD185 - CDM185

Wheels are optional
Wheels code: 8.99.30.10.00

THEODORA

table



sizesTheodora table :
90 x 90 cm
150 x 90 cm
180 x 90 cm

Available covers for Theodora table:

Cover code: TC9090
TC1590
TC1890



Een klassieke Engelse tuintafel, veelzijdig, stabiel en plaats besparend op te bergen door 4 demonteerbare poten, allen voorzien van 4 in hoogte verstelbare beschermdoppen.

A classic English garden table, allround and extremely stable and because of the easy disassembly of the 4 legs, the Theodora table is space saving to store. The tables are also equipped with 4 in height adjustable gliders

Ein klassischer Englischer Gartentisch, vielseitig und sehr stabil. Der Theodora Tisch ist platzsparend aufzubewahren durch einfaches demontieren der 4 Tischbeine die zusätzlich mit in höheverstellbaren Bodengleiters ausgestattet sind.

Theodora table 150 x 90 cm, Kate folding chair - black and white

De Beatrice bench, een bank van 360°, zodat u altijd op het beste plekje onder de boom kunt ontspannen. De bank is tevens leverbaar in een 180° uitvoering (1/2)

The Beatrice treebench is generously proportioned for comfort and designed to fit 360° around the tree.

Beatrice treebench, mit der runden Baumbank von Traditional Teak sitzen Sie wunderbar bequem und können Ihren Garten noch schöner genießen.



B

EATRICE
treebench



sizes Beatrice treebench : 180°
360°

De Anna bench past met bescheiden elegantie in elk tuinontwerp. De rug-latten gaan zonder overgang met een beproefde pen- en gatverbinding elegant over in de dwarsbalk.

With modest elegance, the Anna bench fits into any garden design. The backslats go (without transition) with a proven mortise and tenon joint elegantly over in the crossbar.

Die Anna bench fügt sich mit einer schlichten Eleganz aus Teak, in jede Gartengestaltung ein. Die Leisten des Rückens gehen elegant und sanft mit altbewährten Zapfenverbindungen über in die Querstreben.



A NNA
bench



sizes Anna bench: 120 cm
150 cm

Cushion code: CBE120 - CBE150

William table



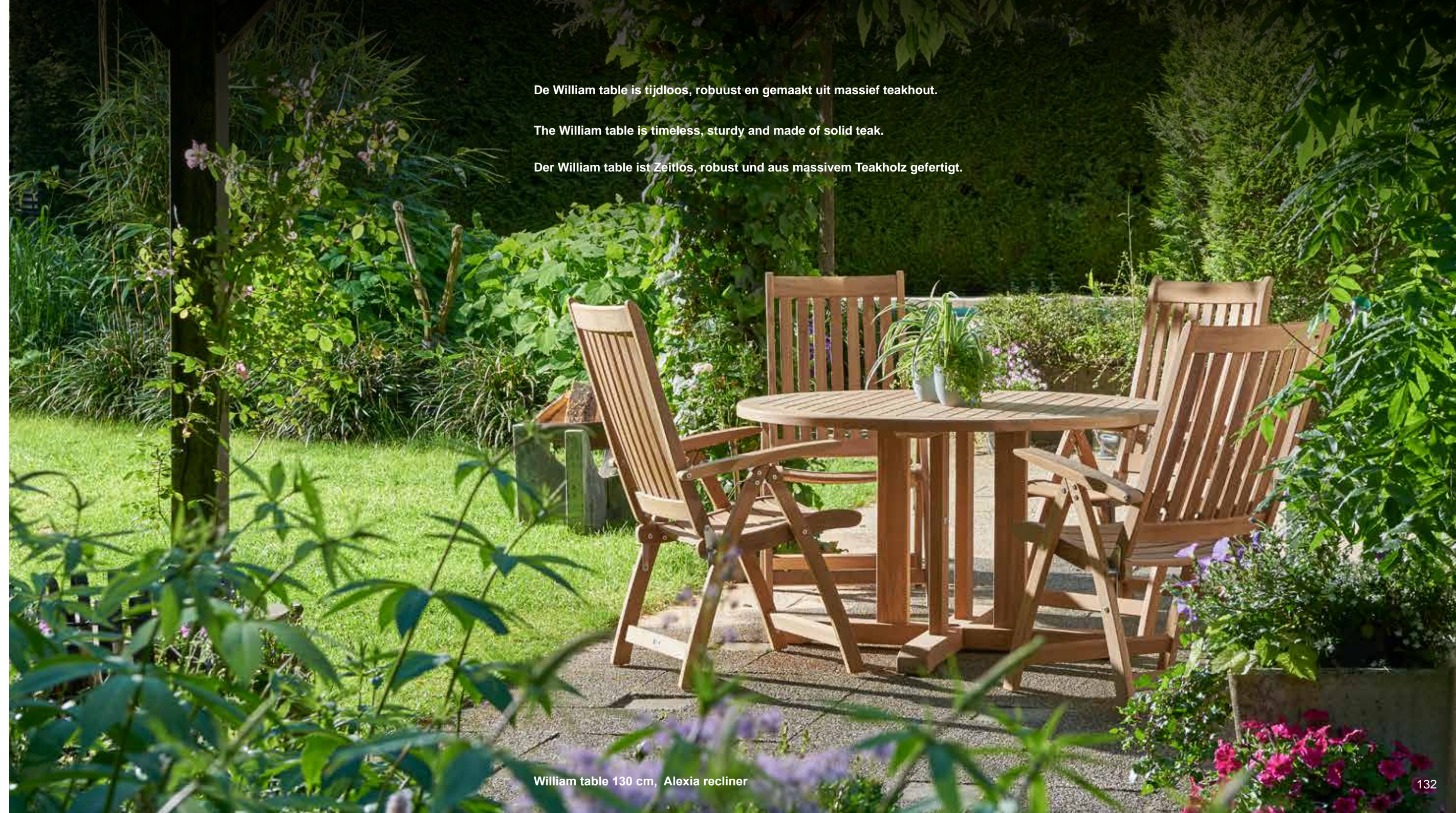
sizes William table :
Ø 100 cm
Ø 130 cm
Ø 150 cm

Available covers for William table:
Cover code: TCR100
TCR130
TCR150

De William table is tijdloos, robuust en gemaakt uit massief teakhout.

The William table is timeless, sturdy and made of solid teak.

Der William table ist Zeitlos, robust und aus massivem Teakholz gefertigt.



William table 130 cm, Alexia recliner



CBE 180



CDM 185



Marcella lounge incl. Sunproof®-olefin - Ash



CRE 185

CUSHIONS COLLECTION

Traditional Teak levert een uitgebreid assortiment aan maatwerk kussens, leverbaar in verschillende stof-designs en kleuren van Sunbrella® en Agora®.

De Marcella lounge items worden geleverd incl Sunproof®-olefin kussens in de kleur Ash. De lounge kussens zijn geconstrueerd met een ademende, waterkerende binnenhoes zodat regenwater niet in het schuim dringt. De kussens van de Marcella lounge hebben een vulling die is opgebouwd rond een kern van duurzaam kwaliteitsschuim dat vrij is van calciumcarbonaat vullers die anders zouden leiden tot voortijdige slijtage van het schuim.

Al meerdere jaren zijn Sunbrella®, Agora® en Sunproof® marktleiders in textiel voor de tuinmeubel kussens. De kleuren van de stoffen blijven mooi en helder, zelfs als ze blootgesteld worden aan veel zonlicht.

Voor informatie over de kleuren, modellen, levertijden en prijzen van onze maatwerk kussens vraag na bij uw dealer of kijk op onze website (www.traditionalteak.nl)

Traditional Teak provides an extensive range of custom made cushions, available in various fabric designs and colors from Sunbrella® and Agora®.

The Marcella lounge items come with Sunproof® olefin cushions in the color Ash and feature an inner breathable, water-resistant cover so rainwater does not penetrate the foam. The cushions of the Marcella lounge have a filling built around a core of durable quality foam that is free of calcium carbonate fillers that would otherwise lead to premature failure of the foam.

For several years, Sunbrella®, Agora® and Sunproof® have been market leaders in textiles for garden furniture. The colors of the fabrics remain beautiful and bright even when exposed to lots of sunlight.

For information on colors, models, delivery times and prices ask your dealer or check our website (www.traditionalteak.nl)

Traditional Teak liefert ein umfangreiches Sortiment an maßgefertigten Auflagen, die in verschiedenen Stoffdesigns und Farben von Sunbrella® und Agora® erhältlich sind.

Die Marcella-Loungemöbel werden mit Sunproof® Olefin-Kissen in der Farbe Ash geliefert und sind mit einer atmungsaktiven, wasserfesten Innenhülle versehen, damit kein Regenwasser in den Schaumstoff eindringen kann. Die Auflage der Marcella Lounge besteht aus einer Füllung, die um einen Kern aus strapazierfähigem Qualitätsschaumstoff aufgebaut, und frei von Kalziumcarbonat-Füllstoffen ist, die sonst zu einer vorzeitigen Abnutzung des Schaumstoffs führen würden.

Seit mehreren Jahren sind Sunbrella®, Agora® und Sunproof® Marktführer bei Textilien für Gartenmöbel. Die Farben der Stoffe bleiben auch bei starker Sonneneinstrahlung schön und kräftig.

Informationen über Farben, Modelle, Lieferzeiten und Preise erhalten Sie bei Ihrem Händler oder auf unserer Website (www.traditionalteak.nl).

Sunbrella® / Agora® / Sunproof®-olefin.: UV resistant, water and stain resistant, breathable, mold resistant, easy to maintain.



Design (model 02)

- 50mm schuim - Foam - Schaumstoff
- 200g/qm vlies omwikkeld - wrapped with fleece - Vlies ummantelt
- met rits - with zipper - mit Reisverschluss
- uitneembare vulling - removable filling - Kissen abziehbar



Michelin (model 03)

- 20mm schuim - Foam - Schaumstoff
- 200g/qm vlies omwikkeld - wrapped with fleece - Vlies ummantelt
- volant - volant - Stehsaum
- gestikte compartimenten - stitched compartments - Teilungen sind als Durchnaht ausgeführt.
- met rits - with zipper - mit Reisverschluss
- uitneembare vulling - removable filling - Kissen abziehbar



Elegant (model 04)

- 50mm schuim - Foam - Schaumstoff
- 200g/qm vlies omwikkeld - wrapped with fleece - Vlies ummantelt
- volant - volant - Stehsaum
- met rits - with zipper - mit Reisverschluss
- uitneembare vulling - removable filling - Kissen abziehbar



Maxima (model 05)

- 40mm schuim - Foam - Schaumstoff
- 200g/qm vlies omwikkeld - wrapped with fleece - Vlies ummantelt
- met rits - with zipper - mit Reisverschluss
- uitneembare vulling - removable filling - Kissen abziehbar



Sienna (model 06)

- 20mm schuim - Foam - Schaumstoff
- 200g/qm vlies omwikkeld - wrapped with fleece - Vlies ummantelt
- gestikte compartimenten - stitched compartments - Teilungen sind als Durchnaht ausgeführt.

Description	Collection	Art. code Design (model 02)	Art. code Michelin (model 03)	Art. code Elegant (model 04)	Art code Maxima (model 05)	Art. code Sienna (model 06)
Cushion for bench 120 cm	Victoria, Anna			CBE120		
Cushion for bench 150 cm	Victoria, Anna, Sarah, Kate			CBE150		
Cushion for bench 180 cm	Victoria, Anna, Sarah, Baron			CBE180		
Cushion for bench 215 cm	Victoria			CBE210		
Cushion for hocker	Maxima				CBM40	
Cushion for backless bench 90 cm	Luna				CBL90	
Cushion for backless bench 100 cm	Maxima				CBM100	
Cushion for backless bench 167 cm	Moritz				CBM167	
Cushion for backless bench 180 cm	Maxima				CBM180	
Cushion for backless bench 202 cm	Luna				CBL202	
Cushion for corner bench Maxima	Maxima				CMCB	
Cushion for bench Neo 180 cm	Neo				CBN180	
Cushion for bench Neo 220 cm	Neo				CBN220	
Back cushion for Bench Neo (180-220 cm)	Neo				RCBN	
Cushion for stacking chair	Maxima, Grace, Luna				CCM	
Cushion for stacking chair	Carlos				CCN	
Cushion for stacking chair	Kate, Victoria			CCE50		
Cushion for folding armchair (also Kate folding chair)	Victoria, Alexia, Kate			CFE47 CFE47-double		
Cushion for recliners	Victoria, Alexia, Kate		CRM123	CRE123		

Description	Collection	Art. code Design (model 02)	Art. code Michelin (model 03)	Art. code Elegant (model 04)	Art code Maxima (model 05)	Art. code Sienna (model 06)
Cushion for bench Maxima 155	Maxima				CM155	
Cushion for bench Maxima 155 - without 1 armrest	Maxima				ACM155	
Cushion for bench Maxima 155 - without 2 armrests	Maxima				ACM155-2	
Cushion for bench Maxima 180	Maxima				CM180	
Cushion for bench Maxima 180 - without 1 armrest	Maxima				ACM180	
Cushion for bench Maxima 180 - without 2 armrests	Maxima				ACM180-2	
Cushion for bench Maxima 215	Maxima				CM215	
Cushion for bench Maxima 215 - without 1 armrest	Maxima				ACM215	
Cushion for bench Maxima 215 - without 2 armrests	Maxima				ACM215-2	
Cushion for Loungers	Leah, Luna, Kate	DCL200	CLM200	CLE200		
Cushion for Deckchairs	Victoria, Alexandra, Kate	DCD185	CDM185	CDE185		
Cushion for Sienna Beach chair	Sienna, Sienna-mosaic					SBC



En de traditie gaat verder...

Traditional Teak maakt beschermhoezen op maat om uw waardevolle tuinmeubelen te beschermen. Zowel voor tafels (TC) als ook voor de Marcella lounge (LC). Het hoogwaardige materiaal is vrijwel onverwoestbaar, enorm duurzaam en soepel dat zelfs geschikt is voor gebruik in de wintermaanden.

De Premium covers (TC en LC) zijn: Vuil- en waterafstotend - ademend - UV gestabiliseerd - vorstbestendig - makkelijk schoon te maken - eenvoudig opvouwbaar - geproduceerd in Duitsland

And the tradition continues...

Traditional Teak offers specially tailored protective covers to protect your precious garden furniture, both for tables (TC) and our Marcella lounge (LC). The high-quality material used for both categories is very strong, durable and a smooth-handling material that is even suitable for use in the winter months.

The Premium covers (TC and LC) are: Dirt and water repellent - breathable - UV stabilized - frost-resistant - easy to clean - easily foldable - manufactured in Germany

Und die Tradition geht weiter ...

Traditional Teak bietet speziell zugeschnittene Schutzhüllen zum Schutz Ihrer wertvollen Gartenmöbel, sowohl für Ihre Tische (TC) als auch für die Marcella Lounge (LC). Das hochwertige Material, das für beide Kategorien verwendet wird, ist sehr robust, enorm langlebig und ein griffiges Material, das sogar für den Einsatz in den Wintermonaten geeignet ist.

Die Premiumbezüge (TC und LC) sind: Schmutz- und wasserabweisend - Atmungsaktiv - UV-stabilisiert - frostsicher - leicht zu Reinigen - leicht faltbar - hergestellt in Deutschland



PREMIUM TABLE COVERS

(TC 1010)	Table 100/103 x 100/103cm
(TC 1910)	Table 191 x 100 cm
(TC 2010)	Table 200 x 100 cm
(TC 2210)	Table 220 x 100/103 cm
(TC 2410)	Table 240 x 100/103 cm
(TC 3010)	Table 300 x 100/103 cm
(TC 3210)	Table 320 x 100 cm
(TC 9090)	Table 90/91 x 90/91 cm
(TC 1590)	Table 150/152 x 90/91 cm
(TC 1890)	Table 180 x 90/93 cm
(TC 2190)	Table 213 x 91 cm
(TC 2490)	Table 242 x 91 cm
(TC 3090)	Table 304 x 91 cm
(TCR 100)	Round Table Ø 100 cm
(TCR 130)	Round Table Ø 130 cm
(TCR 150)	Round Table Ø 150 cm
(UC 200)	Umbrella cover for umbrellas from Ø 200 - 400 cm

PREMIUM COVER FOR MARCELLA LOUNGE

Marcella lounge- singles

- (LC 3seater) Cover for 3 seater Marcella lounge-single
- (LC chair) Cover for chair Marcella lounge- single

Marcella lounge- modular

Onze Premium Marcella Lounge-hoezen zijn gemaakt van een extra stevig en scheurvast materiaal wat ze ook bijzonder geschikt maakt voor grotere lounge groepen. Voor de Marcella lounge-modular maken wij de hoezen speciaal voor u op maat, omdat elke hoekopstelling weer anders is.

Our Premium Marcella Lounge covers are also extra sturdy which makes them particularly suitable for large lounge groups. For the Marcella lounge-modular, we custom make the covers especially for you, because every corner arrangement is different.

Unsere Premium-Lounge-Bezüge sind robust und eignen sich daher besonders für große Lounge-Gruppen. Für die Marcella lounge-modular fertigen wir die Bezüge speziell für Sie an, denn jede Eckenordnung ist anders.



M AINTENANCE



TEAK CLEANER and BRIGHTENER 1 & 2

Om grijs verkleurde teakmeubelen schoon te maken en schimmels en algen te doden binnen in het teakhout. Teak Cleaner and Brightener 1 & 2 is niet alleen een cleaner, maar heeft ook oplichtende ingrediënten, wat de originele honingbruine kleur van het teakhout weer terugbrengt.

To clean discoloured grey teak and to bring it back to its original honey brown colour. This is not only a cleaner but is also equipped with lighting ingredients, which brings back the original colour of teak.

Um Grau verfärbtes Teakholz wieder sauber zu machen, Pilze und Algen im Teakholz abzutöten und in seine ursprünglichen Honigbraune Farbe zurück zu bringen. Teak Cleaner and Brightener 1 & 2 ist nicht nur ein hervorragender Reiniger, sondern auch mit aufhellende Zutaten ausgestattet, was die Farbe des Teakholzes wieder auffrischt.



TEAK SEALER 3

Met Teak Sealer 3 behoudt teak de honingbruine kleur voor een langere periode en het voorkomt zwarte vlekken. Teak Sealer 3 van Traditional Teak is op waterbasis, niet vet en vlekt niet.

Teak Sealer 3 retains the honey brown colour of teak for a longer period of time and prevents black spots. Teak Sealer 3 from Traditional Teak is waterbased, not greasy and doesn't spot.

Teak Sealer 3 behält die Honigbraune Farbe des Teakholzes über einen längeren Zeitraum. Der Teak Sealer 3 von Traditional Teak ist auf Wasserbasis, nicht fettig und Fleckt nicht.

See our website for instructions how to use our maintenance products: www.traditionalteak.nl



TEAK PATINA SHIELD 4 & 5

Een kleurloze beschermer die voorkomt dat etensresten het teak binnendringen, het beschermt het hout tegen vocht en regen en voorkomt dat het teakhout vies wordt.

A colourless protector that prevents food to penetrate the teak and cause stains, it protects the wood from moisture, rain and by doing so, prevents the teak from getting dirty.

Eine transparente Lasur, die verhindert dass Lebensmittel in das Teakholz durchdringen und Flecken verursachen, er schützt das Holz gegen Feuchtigkeit, Regen und verhindert damit dass das Teakholz schmutzig wird.

DETAILS

All variations,
sizes & codes

Maten en gewichten vermeld in deze catalogus, zijn indicatief en kunnen variëren.

Sizes and weights mentioned in this catalogue are indicative and may vary.

Größen und Gewichten in diesem Katalog sind nur Richtwerte und können variieren.

BEATRICE (pg 126)



BEATRICE tree bench	w	d	h	kg
8.99.10.10.03 (bench 180°)	210	84	90	37
8.99.10.10.00 (bench 360°)	210	84	90	74

ALEXIA (pg 104 - 109)



ALEXIA recliner	w	d	h	kg
8.99.01.4.01	61	68	114	11

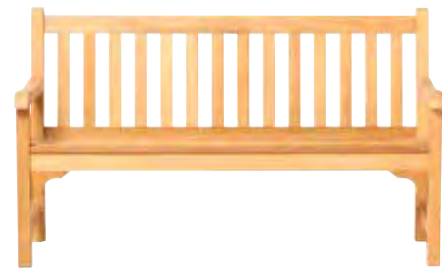


ALEXIA folding armchair	w	d	h	kg
8.99.01.4.00	63	59	90	9



ALEXIA folding table	w	d	h	kg
8.99.20.4.00	70	70	74	7
8.99.20.4.02	80	80	74	9
8.99.20.4.03	110	70	74	12
8.99.20.4.01	130	75	74	15

ANNA (pg 128)



ANNA bench	w	d	h	kg
8.99.10.3.00	120	65	94	18
8.99.10.3.01	150	65	94	20

ALEXANDRA (pg 122)



ALEXANDRA deckchair	w	d	h	kg
8.99.01.10.00 (without wheels)	170	60	95	15
8.99.01.10.00a (with wheels)				



deckchair wheelset
8.99.30.10.00
Suitable for all deckchairs

BARON (pg 82)



BARON bench 180 cm	w	d	h	kg
8.99.10.21.00	180	66	91	38

CARLOS (pg 76)



CARLOS stacking chair	w	d	h	kg
7.99.01.20.00	54	57	84	7

CARMEN (pg 44)



CARMEN table	Ø	h	kg
8.99.20.26.00	132	74	35
8.99.20.26.01	150	74	45

DIANA (pg 84)



Diana
alu white legs

DIANA table	Ø	h	kg
7.99.20.15.00 TL (<i>teak</i>)	95	76	15
7.99.20.15.00 ALA (<i>antracite</i>)			
7.99.20.15.00 ALW (<i>white</i>)			



Diana
alu antracite legs

DIANA table	Ø	h	kg
7.99.20.15.01 TL (<i>teak</i>)	125	76	24
7.99.20.15.01 ALA (<i>antracite</i>)			
7.99.20.15.01 ALW (<i>white</i>)			



Diana
teak legs

DIANA table	Ø	h	kg
7.99.20.15.02 TL (<i>teak</i>)	145	76	30
7.99.20.15.02 ALA (<i>antracite</i>)			
7.99.20.15.02 ALW (<i>white</i>)			

FLORIS (pg 110)



FLORIS table	w	d	h	kg
7.99.20.12.00	91	91	76	32
7.99.20.12.01	152	91	76	39
7.99.20.12.02	213	91	76	54

GRACE (pg 50)



GRACE table	w	d	h	kg
7.99.20.11.01	240	100	76	62
7.99.20.11.02	300	100	76	76



GRACE stacking chair	w	d	h	kg
7.99.01.11.00	58	61	83	8

DIANA mosaic (pg 119)



coffee/side table

DIANA mosaic	Ø	h	kg
M- 7.99.20.15.07	80	44	9.5
M- 7.99.20.15.06	50	36	5

KATE (pg 54 - 73)



KATE stacking chair	w	d	h	kg
black 8.99.01.2.06	59	59	91	9
white 8.99.01.2.07				
taupe 8.99.01.2.08				



KATE recliner	w	d	h	kg
black 8.99.01.2.00	65	64	116	9
white 8.99.01.2.02				
taupe 8.99.01.2.04				



KATE footstool	w	d	h	kg
black 8.99.01.2.01	47	48	46	4
white 8.99.01.2.03				
taupe 8.99.01.2.05				



KATE folding armchair	w	d	h	kg
black 8.99.01.2.09	58	69	93	8
white 8.99.01.2.10				
taupe 8.99.01.2.11				



KATE folding chair	w	d	h	kg
black 8.99.01.2.21	48	69	93	7
white 8.99.01.2.22				
taupe 8.99.01.2.23				

KATE (pg 54 - 73)



KATE director chair		w	d	h	kg
black	8.99.01.2.18	60	60	92	8
white	8.99.01.2.19				
taupe	8.99.01.2.20				



KATE Lazy lounge chair		w	d	h	kg
black	8.99.01.2.30	65	84	80	8.5
white	8.99.01.2.32				
taupe	8.99.01.2.31				



KATE Lazy footstool		w	d	h	kg
black	8.99.01.2.33	65	55	35,4	4
white	8.99.01.2.35				
taupe	8.99.01.2.34				



KATE bench 150 cm		w	d	h	kg
black	8.99.01.2.36	150	67	88	17
taupe	8.99.01.2.37				



KATE neckroll		w	d	h	kg
black	8.99.01.2.27	31	14	7	1
white	8.99.01.2.28				
taupe	8.99.01.2.29				



LEAH lounger		w	d	h	kg
8.99.01.10.01		64	207	31	35



KATE deckchair		w	d	h	kg
black	8.99.01.2.24	60	170	95	12
white	8.99.01.2.25				
taupe	8.99.01.2.26				



KATE lounger		w	d	h	kg
black	8.99.01.2.15	64	201	31	19
white	8.99.01.2.16				
taupe	8.99.01.2.17				



KATE relax chair		w	d	h	kg
black	8.99.01.2.12	63	100	93	6
white	8.99.01.2.13				
taupe	8.99.01.2.14				

LILLY (pg 118)



LILLY square table		w	d	h	kg
8.99.20.6.03		52	52	42	6

LILLY round table		∅	h	kg
8.99.20.6.02		62	42	5

LUNA (pg 78 - 81)



LUNA lounger		w	d	h	kg
7.99.01.16.04		69	197	31	12

LUNA (pg 78 - 81)



LUNA side table	w	d	h	kg
7.99.20.16.03	50	50	41	6



LUNA backless bench	w	d	h	kg
7.99.10.16.02	90	38	45	9



LUNA backless bench	w	d	h	kg
7.99.10.16.01	202	38	45	14

MANON (pg 117)



MANON table	∅	h	kg
7.99.20.13.00	35	38	2,5
7.99.20.13.01	40	40	3
7.99.20.13.02	45	43	4
7.99.20.13.03	70	45	7



MANON Elips 100 x 70	w	d	h	kg
7.99.20.13.04	100	70	37	10



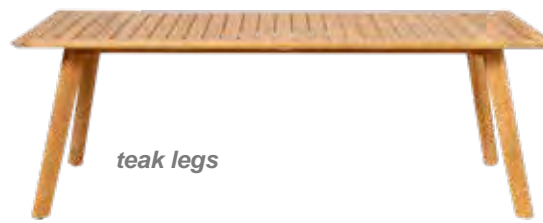
alu white legs

LUNA table 90 x 90 cm	w	d	h	kg
7.99.20.16.00 TL (<i>teak</i>)	90	90	76	14
7.99.20.16.00 ALA (<i>antracite</i>)				
7.99.20.16.00 ALW (<i>white</i>)				



alu antracite legs

LUNA table 120 x 120 cm	w	d	h	kg
7.99.20.16.01 TL (<i>teak</i>)	120	120	76	24
7.99.20.16.01 ALA (<i>antracite</i>)				
7.99.20.16.01 ALW (<i>white</i>)				



teak legs

LUNA table 217 x 90 cm	w	d	h	kg
7.99.20.16.02 TL (<i>teak</i>)	217	90	76	31
7.99.20.16.02 ALA (<i>antracite</i>)				
7.99.20.16.02 ALW (<i>white</i>)				

MAINTENANCE (pg 140)



Teak Cleaner and Brightener 1&2	TT001
Teak Sealer 3	TT002
Teak PatinaShield 4&5	TT003



Easy scrub TT011

Onze onderhoudsproducten leveren hoge prestaties en zijn volledig veilig en milieuvriendelijk, vrij van oplosmiddelen (VOC's) en gemaakt op waterbasis.

Our maintenance products deliver a high performance and are completely safe and environmentally friendly, are free of solvents (VOCs), and waterbased.

Unsere Pflegemittel liefern hohe Leistungen, sind absolut Sicher, Umweltfreundlich, und sind frei von Lösungsmitteln (VOC), und auf Wasserbasis.

MARCELLA LOUNGE (pg 10 - 17)



MARCELLA lounge bench	w	d	h	kg
3-seater				
8.99.02.24.01	231	86	72	40



MARCELLA lounge chair	w	d	h	kg
8.99.02.24.00	96	86	72	19



MARCELLA nested coffee tabel	Ø	h	kg
8.99.20.24.01	90	45	13
8.99.20.24.02	63	40	7



MARCELLA lounge modular arm right	w	d	h	kg
8.99.02.24.03	161	86	74	25



MARCELLA lounge modular arm left	w	d	h	kg
8.99.02.24.00	161	86	74	25



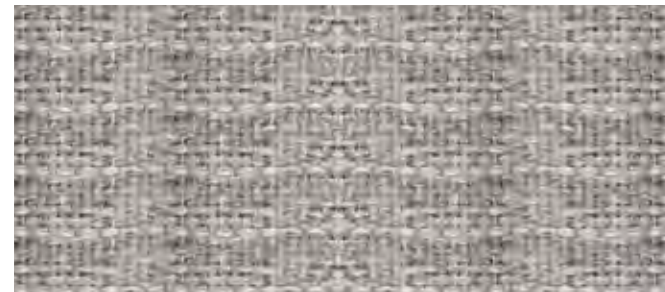
MARCELLA lounge modular tabel	d	h	kg
8.99.20.24.00	75	75	9

De Marcella lounge items worden geleverd incl Sunproof®-olefin kussens in de kleur Ash. De lounge kussens zijn geconstrueerd met een ademende, waterkerende binnenhoes zodat regenwater niet in het schuim dringt. De kussens van de Marcella lounge hebben een vulling die is opgebouwd rond een kern van duurzaam kwaliteitsschuim dat vrij is van calciumcarbonaat vullers die anders zouden leiden tot voortijdige slijtage van het schuim. Het verwerkte touw (Rope) in de kleur Antracite is hand gevlochten en voelt aan als stof. De vocht transporterende eigenschappen van het polypropyleen Rope zorgen ervoor dat het geheel snel droogt na een regenbui. Het Rope is recyclebaar, kleur echt en UV bestendig.

The Marcella lounge items come with Sunproof® olefin cushions in the color Ash and feature an inner breathable, water-resistant cover so rainwater does not penetrate the foam. The cushions of the Marcella lounge have a filling built around a core of durable quality foam that is free of calcium carbonate fillers that would otherwise lead to premature failure of the foam. The processed rope (Rope) in the color Anthracite is hand braided and feels like fabric. The moisture transporting properties of the polypropylene Rope allow it to dry quickly after a rain shower. The Rope is recyclable, color true and UV resistant.

Die Marcella-Loungemöbel werden mit Sunproof®- Olefin-Kissen in der Farbe Ash geliefert und sind mit einer atmungsaktiven, wasserfesten Innenhülle versehen, damit kein Regenwasser in den Schaumstoff eindringen kann. Die Auflage der Marcella Lounge besteht aus einer Füllung, die um einen Kern aus strapazierfähigem Qualitätsschaumstoff aufgebaut, und frei von Kalziumkarbonat-Füllstoffen ist, die sonst zu einer vorzeitigen Abnutzung des Schaumstoffs führen würden. Das verarbeitete Seil (Rope) in der Farbe Anthrazit ist handgeflochten und fühlt sich wie Stoff an. Die feuchtigkeitstransportierenden Eigenschaften des Polypropyleneils lassen es nach einem Regenschauer schnell trocknen. Das Seil ist recycelbar, farbecht und UV-beständig.

FABRIC
ASH



ROPE
ANTRACITE



MAXIMA (pg 36 - 43)



MAXIMA bench	w	d	h	kg
8.99.10.1.02 (with arms)	155	60	88	42
8.99.10.1.02a (armless)				
8.99.10.1.03 (with arms)	180	60	88	48
8.99.10.1.03a (armless)				
8.99.10.1.04 (with arms)	215	60	88	55
8.99.10.1.04a (armless)				



MAXIMA corner bench	w	d	h	kg
8.99.10.1.05	65	65	88	24



MAXIMA stacking chair	w	d	h	kg
8.99.01.1.02	61	55	88	8

MAXIMA (pg 36 - 43)



MAXIMA table	w	d	h	kg
8.99.20.1.00	180	93	76	49
8.99.20.1.01	240	103	76	62
8.99.20.1.03	300	103	76	76



MAXIMA backless bench	w	d	h	kg
8.99.10.1.01	100	39	44	17
8.99.10.1.00	180	39	44	22



MAXIMA hocker	w	d	h	kg
8.99.01.1.01	40	39	44	13

MAXIMA LOUNGE (pg 28 - 35)



MAXIMA coffee table *	w	d	h	kg
8.99.20.1.06	120	80	41	14



MAXIMA side table (large) *	w	d	h	kg
8.99.20.1.05	71	58	34	7



MAXIMA side table (small)	w	d	h	kg
8.99.20.1.04	40	40	36	4

* Nestable

MAXIMA LOUNGE (pg 28 - 35)



MAXIMA lounge 3-seater	w	d	h	kg
7.99.02.1.05	239	81	64	57



MAXIMA lounge 2-seater arm left	w	d	h	kg
7.99.02.1.03	157	81	64	34



MAXIMA lounge chair arm right	w	d	h	kg
7.99.02.1.04	157	81	64	34



MAXIMA lounge chair w/o arm	w	d	h	kg
7.99.02.1.01	88	81	64	24



MAXIMA lounge hocker	w	d	h	kg
7.99.02.1.02	76	81	64	21



MAXIMA lounge hocker	w	d	h	kg
7.99.02.1.06	76	76	40	10

MAXIMA lounge corner cushion RMLC

NEO (pg 24 - 27)



NEO table	w	d	h	kg
8.99.20.25.03	220	100	76	75
8.99.20.25.04	300	100	76	105



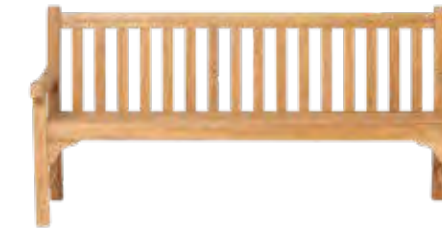
NEO bench	w	d	h	kg
8.99.10.25.01	180	56	83	38
8.99.10.25.02	220	56	83	46

NOOR (pg 102)



NOOR table	w	d	h	kg
7.99.20.20.00	240	100	76	69
7.99.20.20.01	320	100	76	80

SARAH (pg 74)



SARAH bench	w	d	h	kg
8.99.10.4.01	155	65	90	25
8.99.10.4.02	185	65	90	30

NOAH (pg 18 - 23)



NOAH stacking chair	w	d	h	kg
black 7.99.01.14.00	60	56	88	7
white 7.99.01.14.01				
taupe 7.99.01.14.02				



NOAH lounge chair	w	d	h	kg
black 7.99.01.14.05	66	62	76	10
taupe 7.99.01.14.06				



NOAH stacking chair	w	d	h	kg
black 7.99.01.14.07	47	50	33	7
taupe 7.99.01.14.08				

NOAH (pg 18 - 23)



NOAH lounger	w	d	h	kg
black 7.99.01.14.03	211	65	35	23
taupe 7.99.01.14.04				

SISI (pg 116)



SISI table	w	d	h	kg
8.99.20.6.00	40	40	42	7
8.99.20.6.01	50	50	42	9

SERVING tray (pg 48)



SERVING tray	w	d	h	kg
8.99.20.27.00 (tray)	45	30	8	1
8.99.20.27.01 (tray)	61	45	9	2
8.99.20.27.02 (stand)	40/52	42/70	70/61	2

adjustable for both sizes

SIENNA (pg 86)



SIENNA beachchair	w	d	h	kg
7.99.01.9.01	75	92	88	15



SIENNA footstool	w	d	h	kg
7.99.01.9.02	54	51	34	6

SOFIA (pg 46)



SOFIA folding table	w	d	h	kg
8.99.20.23.04	70	70	75,5	9
8.99.20.23.03	80	80	75,5	10
8.99.20.23.02	110	70	75,5	12
8.99.20.23.01	120	80	75,5	18
8.99.20.23.05	Ø	h	kg	
	90	75,5	9	

THEODORA (pg 124)



THEODORA table	w	d	h	kg
8.99.20.7.00	90	90	74	21
8.99.20.7.01	150	90	74	29
8.99.20.7.02	180	90	74	33

SIENNA mosaic (88)



SIENNA beachchair mosaic	w	d	h	kg
7.99.01.9.03	75	92	88	15



SIENNA footstool mosaic	w	d	h	kg
7.99.01.9.04	54	51	34	6

SORAYA (pg 120)



SORAYA table	w	d	h	kg
8.99.20.5.00	200	100	74	55

VICTORIA (pg 92 - 101)



VICTORIA recliner	w	d	h	kg
8.99.01.0.03	61	68	114	13



VICTORIA folding armchair	w	d	h	kg
8.99.01.0.02	61	63	95	9

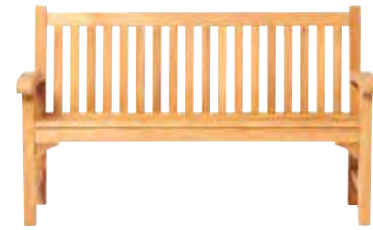


VICTORIA folding chair	w	d	h	kg
8.99.01.0.01	43	62	90	8

VICTORIA (pg 92 - 101)



VICTORIA stacking chair	w	d	h	kg
8.99.10.0.00	63	60	90	12



VICTORIA bench	w	d	h	kg
8.99.10.0.00	125	65	94	22
8.99.10.0.01	155	65	94	28
8.99.10.0.02	185	65	94	34
8.99.10.0.03	215	65	94	40



VICTORIA deckchair	w	d	h	kg
8.99.01.0.04 (without wheels)	62	150	96	21
8.99.01.0.04a (with wheels)				

WILHELMINA (pg 114)



WILHELMINA bench	w	d	h	kg
8.99.10.10.01	200	60	107	41

WILLIAM (pg 130)



WILLIAM table	∅	h	kg
8.99.20.8.00	100	74	30
8.99.20.8.01	130	74	42
8.99.20.8.02	150	74	54



Suitable for all deckchairs
deckchair wheelset
8.99.30.10.00

DESIGNERS



Povl Eskildsen



Dick Björk

A product of the classic Danish furniture tradition, Povl's interest in design in general and furniture design in particular, started at a young age on the shop floor of his parent's furniture factory in Salling, Denmark. Povl studied architecture at the Aarhus School of Architecture. He initially worked with a number of Danish indoor furniture companies, before turning his sights on outdoor furniture. Working with among others, several respected outdoor furniture brands, Povl brought a new sense of design into the outdoor furniture industry, in particular in teak furniture, where his designs brought the elegance & comfort that had been the norm in Danish indoor furniture for decades to a category where weight rather than design and comfort had been key selling parameters.

Dick's interest in furniture design was ignited at an early age where he spent a considerable amount of time in his parent's iconic furniture shop in Helsingborg, Sweden. Starting in his teenage years, Dick funded his passion for design by working after school and weekends assembling furniture, a task that laid the foundation for his passion for perfecting even the smallest of details. Dick went on to study metal work and trained as a cabinetmaker. Having worked as a craftsman at some of Sweden's leading furniture producers, Dick turned to furniture design. His early work include pioneering mixed material outdoor furniture for legendary Berga Form of Sweden.

Maten en gewichten vermeld in deze catalogus, zijn indicatief en kunnen variëren/
Sizes and weights mentioned in this catalogue are indicative and may vary /
Größen und Gewichten in diese Katalog sind nur Richtwerte und können variieren.





T Traditional
Teak



info@traditionalteak.nl

www.traditionalteak.nl / www.traditionalteak.de / www.traditionalteak.com

We hereby would like to thank everyone who has contributed to the realisation of this catalog